

# OPEL CORSA & OPEL CORSA YES

/// BENZIN /// HYBRID /// ELECTRIC



## Preise



## Preis- und Ausstattungsübersicht OPEL CORSA

Preislistendatum: 07. März 2025

Alle Preise sind unverbindliche Preisempfehlungen des Herstellers  
inkl. 19 % MwSt.



# PREISE

					EDITION	YES	GS
Benzin	Getriebe	Kraftstoffverbrauch (kombiniert) in l/100km gemäß WLTP <sup>1</sup>	CO <sub>2</sub> -Emission (kombiniert) in g/km gemäß WLTP <sup>1</sup>	CO <sub>2</sub> -Klasse			
<b>1.2 Direct Injection Turbo</b> 74 kW (100 PS)	6-Gang	5,3-5,4	120-121	D	<b>22.680 EUR</b> 1GJOA5HL6KB0A0H4	<b>24.130 EUR</b> 1GJOA5TL6KB06HH4	<b>25.030 EUR</b> 1GJOA5TL6KB0A0H4
	8-Stufen-Automatik	5,7	128	D	<b>24.900 EUR</b> 1GJOA5HL81B0A0H4	<b>26.350 EUR</b> 1GJOA5TL81B06HH4	<b>27.250 EUR</b> 1GJOA5TL81B0A0H4
Hybrid	Getriebe	Kraftstoffverbrauch (kombiniert) in l/100km gemäß WLTP <sup>1</sup>	CO <sub>2</sub> -Emission (kombiniert) in g/km gemäß WLTP <sup>1</sup>	CO <sub>2</sub> -Klasse			
<b>1.2 Direct Injection Turbo</b> 74 kW (100 PS) Hybrid 48 V	Elektrisches 6-Gang-Doppelkupplungsgetriebe (eDCT)	4,6	103-104	C	<b>26.100 EUR</b> 1GJOA5HJGWB0A0H4	<b>27.550 EUR</b> 1GJOA5TJGWB06HH4	<b>28.450 EUR</b> 1GJOA5TJGWB0A0H4
<b>1.2 Direct Injection Turbo</b> 100 kW (136 PS) Hybrid 48V	Elektrisches 6-Gang-Doppelkupplungsgetriebe (eDCT)	4,6-4,7	105	C	-	<b>29.290 EUR</b> 1GJOA5TJHWB06HH4	<b>30.190 EUR</b> 1GJOA5TJHWB0A0H4
Electric		Energieverbrauch (kombiniert) in kWh/100km gemäß WLTP <sup>1</sup>	CO <sub>2</sub> -Emission (kombiniert) in g/km gemäß WLTP <sup>1</sup>	CO <sub>2</sub> -Klasse			
<b>50-kWh-Batterie</b> 100 kW (136 PS)	Automatik-Elektroantrieb mit fester Getriebeübersetzung	15,7-16,2	-	A	<b>29.990 EUR</b> 1GJOA5HESFB0A0H4	<b>30.985 EUR</b> 1GJOA5TESFB06HH4	<b>31.885 EUR</b> 1GJOA5TESFB0A0H4
<b>51-kWh-Batterie</b> 115 kW (156 PS)	Automatik-Elektroantrieb mit fester Getriebeübersetzung	14,2-14,4	-	A	<b>31.490 EUR</b> 1GJOA5HZIFB0A0H4	<b>32.485 EUR</b> 1GJOA5TZIFB06HH4	<b>33.385 EUR</b> 1GJOA5TZIFB0A0H4

<sup>1</sup>Die Verbrauchs- und Emissionswerte eines Fahrzeugs hängen nicht nur von der effizienten Ausnutzung des Kraftstoffs durch das Fahrzeug ab, sondern werden auch vom Fahrverhalten und von anderen nicht technischen Faktoren beeinflusst

# AUSSTATTUNGSLINIEN

## EDITION

Ab 22.680 EUR



16"-Stahlräder mit Radzierblenden in Silber

Sitzbezug „Fresez“, Schwarz

Intelli-Sitze Fahrer 6-fach manuell einstellbar und Beifahrer, 4-fach manuell einstellbar

Metallic Außenfarbe Voltaik Blau

Dach in Wagenfarbe

Opel Blitz vorne in Silber, hinten und Modellname hinten in Hochglanzschwarz

Multimedia Infotainment mit 10"-Touchscreen und 10"-Fahrerinfodisplay inkl. kabelloser Smartphone-Integration via Apple CarPlay™ und Android Auto™

Intelli-LED Scheinwerfer

Parkpilot, Einparkhilfe hinten

## YES

Ab 24.130 EUR



16"-Leichtmetallräder, Diamond Cut in Hochglanzschwarz

Sitzbezug in Premium-Lederoptik "Banda", schwarz mit weißen Akzenten

Intelli-Sitze Fahrer 6-fach manuell einstellbar und Beifahrer, 4-fach manuell einstellbar

Exklusive Metallic Außenfarbe Eukalyptus Grün

Dach in Karbon Schwarz

Opel Blitz vorn und hinten und Modellname hinten in Hochglanzschwarz

Multimedia Infotainment mit 10"-Touchscreen und 10"-Fahrerinfodisplay inkl. kabelloser Smartphone-Integration via Apple CarPlay™ und Android Auto™

Intelli-LED Scheinwerfer

Parkpilot, Einparkhilfe hinten

## GS

Ab 25.030 EUR



16"-Leichtmetallräder, Diamond Cut in Hochglanzschwarz

Sitzbezug in Premium-Lederoptik "Banda", schwarz mit weißen Akzenten

Intelli-Sitze Fahrer 6-fach manuell einstellbar und Beifahrer, 4-fach manuell einstellbar

Metallic Außenfarbe Voltaik Blau

Dach in Karbon Schwarz

Opel Blitz vorn und hinten und Modellname hinten in Hochglanzschwarz

Multimedia Infotainment mit 10"-Touchscreen und 10"-Fahrerinfodisplay inkl. kabelloser Smartphone-Integration via Apple CarPlay™ und Android Auto™

Intelli-LED Scheinwerfer

Parkpilot, Einparkhilfe vorn und hinten mit 130° Rückfahrkamera

# SERIENAUSSTATTUNG

## ASSISTENZSYSTEME & SICHERHEIT

	Adaptives Bremslicht
NF15&NN01	Airbagsystem (Frontairbags, Fahrer und Beifahrer; Seitenairbags, vorn; Kopfairbags, vorn und hinten außen [Front- und Seitenairbag, Beifahrer, manuell deaktivierbar])
OY03	
QX01	Antiblockiersystem (ABS) mit Kurvenbremskontrolle und Bremsassistent
CF11	Berg-Anfahr-Assistent
	Dreipunkt-Sicherheitsgurte auf allen Plätzen, Gurtkraftbegrenzer, Gurtstraffer und Warnton und -leuchte für nicht angelegte Gurte, vorn und auf den äußeren Rücksitzen
VX28	
D424	Elektronisches Stabilitätsprogramm (ESP®) und Bremskraftverteilung (EBV)
FH01	Frontkollisionswarner mit Automatischer Gefahrenbremsung <sup>1</sup> sowie Fußgängererkennung
	Handbremse, manuell (nur für Verbrenner mit manuellem Getriebe)

## KOMFORT & SONSTIGE AUSSTATTUNG

QM02	3 einstellbare Fahrmodi (ECO, Normal und Sport) (nur Automatikgetriebe)
	Ablagefächer: Ablagefach in der Mittelkonsole, vorn und hinten; Getränkehalter, in der Mittelkonsole; Handschuhfach; Ablagefach in den vorderen Türen, geeignet für 1,5-Liter-Getränkeflaschen; Ablagefach in den hinteren Türen, geeignet für 0,5-Liter-Getränkeflaschen
N702	Active Aero Shutter: Kühlergrill mit aktiv gesteuertem Lufteinlass
LT03,	Fensterheber, elektrisch, für Fahrer, Beifahrer und hinten, mit Tippfunktion und Einklemmschutz
LU03	Hochschaltempfehlung im Fahrerinfodisplay (nur für Verbrenner)
	Kopfstützen, vorn, und 3 Kopfstützen, hinten, höheneinstellbar
AK01	Make-up-Spiegel in beiden Sonnenblenden
MG07	Lenksäule, höhen- und längseinstellbar
	Servolenkung, geschwindigkeitsabhängig
	Start/Stop System: verstärkter Starter, Hochleistungsbatterie, Schalter zur Deaktivierung der Start/Stop-Funktion (nur für Verbrenner)
YC03	Steckdose, 12 Volt, in der Mittelkonsole, vorn
	Tankklappenverriegelung über Zentralverriegelung
ES03	Umgebungsbeleuchtung
VB06	Zentralverriegelung mit Funkfernbedienung
	2 Zündschlüssel, davon einer mit Funkfernbedienung und klappbar (nur für Verbrenner)
YD00&JA11	

RG35	Intelligenter Geschwindigkeitsregler und -begrenzer
CO01	Kindersicherung in den hinteren Türen, manuell
E802	Müdigkeitserkennung
LI15	Parkpilot, Einparkhilfe hinten
WY72	Reifendruckverlust-Warnung
UE05	Spurhalte-Assistent
A001	Toter-Winkel-Warner
	Traktionskontrolle mit Motor- und Bremsengriff (TCPlus)
E704	Verkehrsschilderkennung
GQ14	Vorrüstung für Kindersitz-Befestigungssystem ISOFIX, Beifahrersitz
5U01	Vorrüstung für Kindersitz-Befestigungssystem ISOFIX, hinten außen

## DESIGN & INTERIEUR

YI01	Außenspiegelgehäuse in Schwarz lackiert
IN00	Beifahrersitz, 4-fach manuell einstellbar (Länge, Lehnenneigung)
	Dach-Designlinie, Schwarz
RH12	Fahrsitz, 6-fach manuell einstellbar (Länge, Höhe, Lehnenneigung)
AL43	Rücksitzlehne im Verhältnis 60 : 40 geteilt umklappbar
RZ89	Türaußengriffe in Wagenfarbe

## KLIMA & HEIZUNG

HY01	Heiz- und Belüftungssystem mit Pollenfilter
VD02	Wärmeschutzverglasung, getönt
RE01	Klimaanlage manuell

## LICHT & SICHT

WV69	Intelli-LED-Scheinwerfer inkl. LED-Tagfahrlicht und automatischem Fernlichtassistent
EJ03	Gepäckraumbeleuchtung
NB08	Sicht-Ausstattung (Innenrückspiegel, automatisch abblendend, Regen- und Lichtsensor mit Tunnelerkennung, automatische Leuchtweitenregulierung)

<sup>1</sup>Der Geschwindigkeitsbereich, in dem die Automatische Gefahrenbremsung mit Fußgängererkennung aktiv ist, ist abhängig vom erfassten Hindernis (Hindernis in Bewegung: 5–85 km/h; fest stehendes Hindernis: 5–80 km/h; Fußgänger: 5–60 km/h).

# SERIENAUSSTATTUNG

## KONNEKTIVITÄT & INFOTAINMENT

- HG06 10" Touchscreen-Farbdisplay
- ZJDJ **Multimedia Radio mit 10" Touchscreen-Farbdisplay:**
- LX51 Multimedia Radio mit Digitaler Radioempfang DAB+
- RC71 Lenkradfernbedienung
- Audio:
    - Automatische Musikerkennung bei Audiogeräten mit USB-Anschluss
    - Bluetooth®-Audiostreaming
  - Telefon:
    - Freisprecheinrichtung via Bluetooth®-Schnittstelle
    - Anzeige von Telefonbuch und Rufnummern
- Kabellose Smartphone-Integration via Apple CarPlay und Android Auto:
- Anzeige und Bedienung ausgewählter Apps<sup>2</sup> und Funktionen über das 10" Touchscreen-Farbdisplay oder per Sprachbedienung, z.B.
    - Navigation (Google Maps, Apple Karten)
    - Musik (z.B. Playlists, Google Play Music, Spotify, Stitcher)
    - Telefon
    - Vorlesen und Diktieren von Textnachrichten
- Allgemein:
- Nutzung der Sprachsteuerung des gekoppelten Smartphones möglich
  - 1 USB-Schnittstelle in Mittelkonsole, vorn
  - Digitaler Radioempfang DAB+
  - Lenkradfernbedienung
  - Graphic Equalizer
  - 6 Lautsprecher
  - Infotainment-Systeme allgemein: 4 x 20 Watt, Senderspeicher, Dachantenne, geschwindigkeitsabhängige Lautstärke- und Bassregelung, FM/AM, Autostore
- YR22 **OpelConnect** mit Telematikdiensten, u.a.:
- Connect One<sup>1</sup>:
- Notruf/Pannendienst<sup>2</sup>
  - Fahrzeugstatus und -informationen
  - Routen- und Fahrtinformationen
- Connect Plus<sup>3</sup>:
- Live-Navigation (u.a. Echtzeit-Verkehrsinformationen, Kraftstoffpreise, POI-Suche); nur in Verb. mit Navigationssystem
  - Remote Control (Aktivieren der Scheinwerfer und der Hupe sowie Ver- und Entriegeln des Fahrzeugs aus der Ferne per myOpel App)
  - ChatGPT (intuitive Sprachsteuerung mit künstlicher Intelligenz), nur in Verb. mit Navigationssystem<sup>4</sup>

Mehr Informationen zu OpelConnect und zum Umfang der angebotenen Dienste unter [www.opel.de/connect](http://www.opel.de/connect)

## ELECTRIC

- Aktiver Fußgänger-Warnton (AVAS): Umgebungsgeräusch bis zu einer Fahrgeschwindigkeit von 50 km/h
  - Bei Infotainment-System Multimedia/Navigationssystem: Energieverbrauchsanzeige (in Abhängigkeit von Fahrstil, Geländeprofil, Klimatisierungseinstellungen und Außentemperatur), Energieverbrauchsstatistiken, Energierückgewinnungsinformationen, Fernsteuerung der Klimatisierung, intelligentes Laden (Ladevorgangsanzeige mit den Wahlmöglichkeiten, sofortiges Laden oder zeitlich programmierbares Laden)
- RE07 - Ein-Zonen-Klimatisierungsautomatik mit Aktivkohlefilter
- FH05 - Parkbremse, elektrisch
- Ladeanschlussmöglichkeiten: Wechselstrom (AC), Steckertyp 2; Gleichstrom (DC), Steckertyp CCS (Combined Charging System)
  - Lithium-Ionen-Batterie, mit 50 kWh Speicherkapazität bei 100 kW (136 PS)
  - Lithium-Ionen-Batterie, mit 51 kWh Speicherkapazität bei 115 kW (156 PS)
- 7S02 - Mode-3-Ladekabel (22 kW, 3-phasig) für öffentliches Laden, 6 Meter Länge
- myOpel App, mit Corsa Electric spezifischen Funktionen: Batterie-Ladestandsanzeige und Reichweiten-Überwachung, Fernsteuerung der Klimatisierung und Ladevorgangseinstellungen
- LZ02 - Onboard-Charger (fahrzeugintegrierte Ladeeinheit), 1-phasig (7,4 kW), (nur in Verb. Mit Elektromotor ES, 100 kW (136 PS))
- LZ06 - Bidirektionales Onboard-Charger (Fahrzeugintegrierte Ladeeinheit), 3-phasig (11 kW) (nur in Verb. Mit Elektromotor ZI, 115 kW (156 PS))
- Quickheat Schnellheizsystem
  - Regeneratives Bremssystem
- Opel Connect**, zusätzlich für Electric
- e-Remote Control (Einrichten von Lade- und Klimatisierungsplänen per myOpel App)
  - Free2Move eSolutions (Ladekarte für Laden unterwegs)
  - e-ROUTES (Navigations-App zur Live Planung von Routen und Ladestopps)

<sup>1</sup> OpelConnect ist Bestandteil der Infotainment-Pakete Edition/Electric Edition, GS/Electric GS.

<sup>2</sup> Connect One-Dienste sind für 10 Jahre nach Garantiebeginn kostenfrei verfügbar.

<sup>3</sup> Die Nutzung des Not- und Pannendienstes erfordert einen kostenlosen Vertrag mit der schriftlichen Erklärung des Einverständnisses der Fahrzeuglokalisierung bei der Fahrzeugbestellung und ist abhängig von Netzabdeckung und Verfügbarkeit. Es erfolgt eine umgehende Fahrzeuglokalisierung durch längeres Drücken der SOS-Taste, der Pannendienst-Taste oder automatisch nach der Auslösung des Airbags. Der Pannendienst (Opel Assistance) ist im ersten Jahr kostenlos nach Erstzulassung, danach kostenpflichtig. Informationen zu OpelConnect unter [www.opel.de/connect](http://www.opel.de/connect) sowie zur Opel Assistance unter [www.opel.de/mobilservice](http://www.opel.de/mobilservice). Es gelten die jeweiligen allgemeinen Geschäftsbedingungen.

<sup>4</sup> Connect Plus-Dienste sind für 6 Monate nach Garantiebeginn kostenfrei verfügbar. Im Anschluss werden die Dienste kostenpflichtig.

Ab: **22.680 EUR**

## Serienausstattung:

### KOMFORT- & SONSTIGE AUSSTATTUNG

- Sitzbezug „Fresez“, Schwarz [BPFX]
- Außenspiegel, elektrisch einstell- und beheizbar, manuell anklappbar, Außenspiegelgehäuse in Schwarz [HU03]
- manuelle Klimaanlage [RE01]
- Leseleuchten, vorn [IM13]

#### + ELECTRIC

- Ein-Zonen-Klimatisierungsautomatik [RE07]
- 2 Zündschlüssel, davon einer mit Funkfernbedienung und klappbar [YD00,JA11]

### DESIGN

- 16"-Stahlräder mit Radzierblenden in Silber [ZH9A]
- Dachhimmel, Grau [IZ27]
- Dach in Wagenfarbe [JD00]
- Dekorleiste, Akoya Grau/Hochglanzschwarz [ENWB]
- Komfortlenkrad, unten abgeflacht [VH23]
- Stoßfänger in Sport-Optik, vorn, mit unterer Kühlergrill genarbt vorn, Standard hinten [PD61,ED00]

#### + ELECTRIC

- Stoßfänger in GS-Optik, vorn, mit unterer Kühlergrill in Hochglanzschwarz vorn [PDDL,ED00]

### KONNEKTIVITÄT & INFOTAINMENT

- Multimedia Radio mit 10"-Touchscreen Farbdisplay [ZJDJ]
- Kabellose Smartphone-Integration via Apple CarPlay™ und Android Auto™

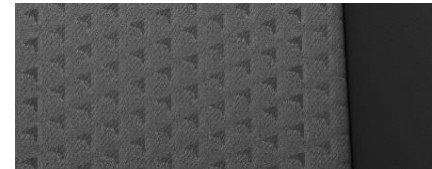
- 3,5"-Fahrerinfodisplay, farbig [GMAH]
- 6 Lautsprecher
- 1 USB-C-Schnittstelle in Mittelkonsole

#### + ELECTRIC

- 7"-Volldigitales Fahrerinfodisplay, farbig [GMAW]

### ASSISTENZSYSTEME & SICHERHEIT

- Halogen-Rückleuchten [QL01]
- Intelli-LED Scheinwerfer [WV69]
- Müdigkeitserkennung [E802]
- Parkpilot, Einparkhilfe hinten [WY72]
- Spurhalte-Assistent [LI15]
- Verkehrsschild-Assistent [E704]



Ab: **24.130 EUR**

## Serienausstattung (zusätzlich oder abweichend zu EDITION):

### KOMFORT- UND SONSTIGE AUSSTATTUNG

- Sitzbezug in Premium-Lederoptik "Banda", Schwarz mit Weißen Akzente [D4FV]
- Außenspiegel, elektrisch einstell- und beheizbar, manuell anklappbar, Außenspiegelgehäuse in Schwarz [HU03]
- Leseleuchten LED, vorn [IM12]

#### + ELECTRIC

- Schlüssellostes Startsystem „Keyless Start“ [YD02,JA18]



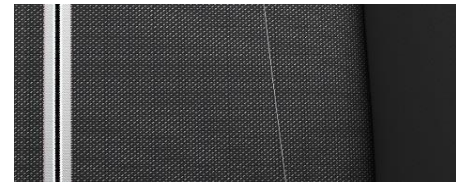
### DESIGN

- 16"-Leichtmetallräder, Diamond Cut in Hochglanzschwarz [ZH9D]
- Opel Blitz vorn und hinten und Modellname hinten in Hochglanzschwarz [MTPI/PH]
- B-Säulen in Hochglanzschwarz
- Dach in Karbon Schwarz [JD20]
- Dachhimmel, Schwarz [IZ28]
- Dekorleiste, Eukalyptus Grün, Kiss Rot oder Kobalt Blau, in Verb. mit Außenfarben [ENHW/GJ/WM]
- Lenkrad aus veganem Kunstleder, unten abgeflacht [VH61]

- Solar Protect®-Wärmeschutzverglasung, stark getönt, im Fond [VD09]
- Stoßfänger in GS-Optik, vorn und hinten, mit unterer Kühlergrill in Hochglanzschwarz vorn [PDDL,ED17]

#### + ELECTRIC

- 16"-Leichtmetallräder, Diamond Cut, in Hochglanzschwarz [ZH9E]



### KONNEKTIVITÄT UND INFOTAINMENT

- Volldigitales 7"-Fahrerinfodisplay, farbig [GMAW]

- Volldigitales 7"-Fahrerinfodisplay, farbig [GMAW]



### ASSISTENZSYSTEME UND SICHERHEIT

- LED-Rückleuchten [QL02]

Ab : 25.030 EUR

## Serienausstattung (zusätzlich oder abweichend zu EDITION):

### KOMFORT- UND SONSTIGE AUSSTATTUNG

- Sitzbezug in Premium-Lederoptik "Banda", Schwarz mit Weißen Akzente [D4FV]
- Außenspiegel, elektrisch einstell- und beheizbar, elektrisch anklappbar, Außenspiegelgehäuse in Schwarz mit LED Blinker [HU13]
- Leseleuchten LED, vorn [IM12]
- Mittelarmlehne mit Ablagefach, vorn [JB04]
- 2 Zündschlüssel, davon einer mit Funkfernbedienung und klappbar [YD00,JA11]

#### + ELECTRIC

- Schlüsselloses Startsystem „Keyless Start“ [YD02,JA18]



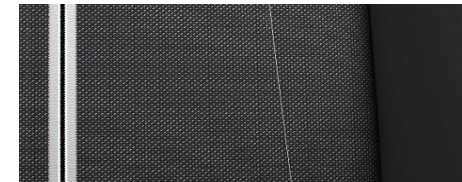
### DESIGN

- 16"-Leichtmetallräder, Diamond Cut in Hochglanzschwarz [ZH9D]
- Aluminium-Sportpedale [YE02]
- B-Säulen in Hochglanzschwarz
- Dach in Karbon Schwarz [JD20]
- Dachhimmel, Schwarz [IZ28]
- Dekorleiste, Silent Black/Arktis Weiß [ENKD]
- Lenkrad aus veganem Kunstleder, unten abgeflacht [VH61]

- Stoßfänger in Sport-Optik, vorn und hinten, mit unterer Kühlergrill in Hochglanzschwarz vorn [PDDL,ED17]

#### + ELECTRIC

- 16"-Leichtmetallräder, Diamond Cut, in Hochglanzschwarz [ZH9E]



### KONNEKTIVITÄT UND INFOTAINMENT

- Volldigitales 7"-Fahrerinfodisplay, farbig [GMAW]

### ASSISTENZSYSTEME UND SICHERHEIT

- 130-Grad-Rückfahrkamera [QK10]
- LED-Rückleuchten [QL02]
- Parkpilot, Einparkhilfe vorn und hinten, mit audiovisueller Warnung [UB23]
- Toter-Winkel-Warner [AO01]





# AUßENFARBEN

## EDITION & GS



**Voltaik Blau (Metallic)**

**MOAV**

Serie



**Grafik Grau (Uni)**

**POSD**

650 EUR



**Kardio Rot (Metallic)**

**MOPQ**

650 EUR



**Kristall Silber (Metallic)**

**MOZR**

650 EUR



**Okenite Weiß (Metallic)**

**MOSU**

650 EUR



**Karbon Schwarz (Metallic)**

**M09V**

650 EUR

## EXKLUSIV FÜR CORSA YES



**Eukalyptus Grün (Metallic), exkl. YES**

**MOHC**

Serie



**Kobalt Blau (Metallic), exkl. YES**

**M0SM**

850 EUR



**Kiss Rot (Metallic), exkl. YES**

**M0VH**

850 EUR

# SITZPOLSTER

## EDITION



### Sitzbezug „Fresez“, Schwarz

**BPFX**

**Serie**

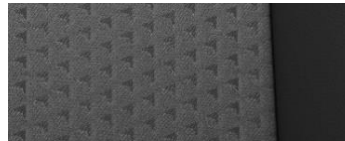
#### Intelli-Sitze, Fahrer und Beifahrer

- Fahrer 6-fach manuell einstellbar
- Beifahrer 4-fach manuell einstellbar
- passive in 2-Wege einstellbare Kopfstützen

RH12

IN00

AK01



## YES / GS



### Sitzbezug in Premium-Lederoptik „Banda“, Schwarz mit Weißen Akzente

**D4FV**

**Serie**

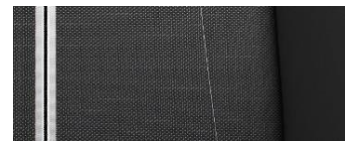
#### Intelli-Sitze, Fahrer und Beifahrer

- Fahrer 6-fach manuell einstellbar
- Beifahrer 4-fach manuell einstellbar
- passive in 2-Wege einstellbare Kopfstützen

RH12

IN00

AK01



## Optional GS



„ReNewKnit“ veganes Veloursleder aus 100% recyceltem und recycelbarem Material, Schwarz

F4FX

nur in Verbindung mit GS

800 EUR

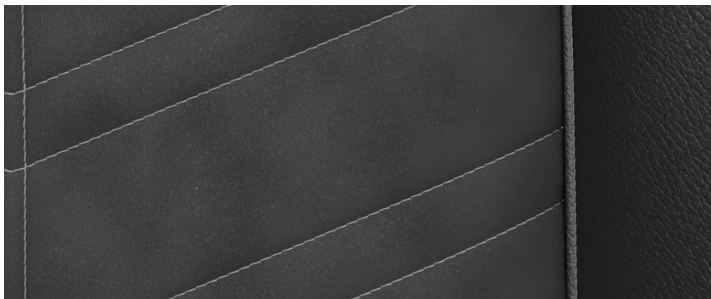
### Intelli-Sitze

- Komfort-Fahrersitz mit Massagefunktion und Lendenwirbelstütze, elektropneumatisch in Höhe und Länge einstellbar
- Sitzheizung, mehrstufig, Fahrer und Beifahrer
- 6-fach verstellbar für Fahrer und Beifahrer (Länge, Höhe, Lehnenneigung)






IT12

NA01

IN03



# RÄDER VERBRENNER





		EDITION	YES	GS
Codes	Beschreibung			
	<b>ZH9A 16"-Stahlräder mit Radzierblenden in Silber</b>	Serie	-	-
	<b>ZHHU // Mit Reifen-Reparatur-Set</b>	<b>50 EUR</b>	-	-
	<b>ZHG6 // Vorrichtung für Notlauftrad</b>	<b>20 EUR</b>	-	-
	<b>ZH9B 16"-Leichtmetallräder (8 Speichen) in Grau</b>	<b>600 EUR</b>	-	-
	<b>ZHH0 // Mit Reifen-Reparatur-Set</b>	<b>650 EUR</b>	-	-
	<b>ZHH3 // Vorrichtung für Notlauftrad</b>	<b>620 EUR</b>	-	-
	<b>ZH9C 16"-Leichtmetallräder (8 Speichen) in Schwarz</b>	-	-	<b>100 EUR</b>
	<b>ZH9C [MI19] // Inklusive Allwetterreifen</b>	<b>900 EUR</b>	<b>400 EUR</b>	-
	<b>ZHH4 // Mit Reifen-Reparatur-Set</b>	-	-	<b>150 EUR</b>
	<b>ZHH4 [MI19] // Inkl. Allwetterreifen und Reifen-Reparatur-Set</b>	<b>950 EUR</b>	<b>450 EUR</b>	-
	<b>ZHH7 // Mit Vorrichtung für Notlauftrad</b>	-	-	<b>120 EUR</b>
	<b>ZHH7 [MI19] // Inkl. Allwetterreifen und Vorrichtung für Notlauftrad<sup>1</sup></b>	<b>920 EUR</b>	<b>420 EUR</b>	-
	<b>ZH9D 16"-Leichtmetallräder (8 Speichen), Diamond Cut, in Hochglanzschwarz</b>	-	Serie	Serie
	<b>ZHH8 // Mit Reifen-Reparatur-Set</b>	-	<b>50 EUR</b>	<b>50 EUR</b>
	<b>ZHIB // Vorrichtung für Notlauftrad</b>	-	<b>20 EUR</b>	<b>20 EUR</b>
	<b>ZH9G 17"-Leichtmetallräder (5 Doppelspeichen), Diamond Cut, in Hochglanzschwarz</b>	-	<b>400 EUR</b>	<b>400 EUR</b>
	<b>ZHNJ // Mit Reifen-Reparatur-Set</b>	-	<b>450 EUR</b>	<b>450 EUR</b>
	<b>ZHG3 // Vorrichtung für Notlauftrad</b>	-	<b>420, EUR</b>	<b>420 EUR</b>
<b>MI19</b>	<b>Allwetterreifen</b>			
	<b>// optional nur in Verb. mit 16" -Stahlrädern ZH9A, ZHHU und ZHG6</b>	<b>300 EUR</b>	-	-
	<b>// inkl. 16"-Leichtmetallrädern (8 Speichen) in Schwarz (ZH9C); auch optional in Verb. mit Leichtmetallrädern ZHH4 und ZHH7</b>	-	-	<b>400 EUR</b>

Reifen-Reparatur-Set beinhaltet Reifendichtmittel und 12-Volt-Kompressor (ohne Wagenheber).

Vorrichtung für Notlauftrad ist notwendig, um das Notlauftrad inkl. Werkzeugset über Zubehör bestellen zu können.

16" mit 195/55 R16, 17" mit 205/45 R17. Reifen mit geringerem Rollwiderstand.

# RÄDER ELECTRIC

	Codes	Beschreibung	EDITION	YES	GS
	ZH9A	<b>16"-Stahlräder</b> , 195/55 R16	Serie	-	-
	ZHHU	// Mit Reifen-Reparatur-Set	50 EUR	-	-
	ZH9F	<b>16"-Leichtmetallräder</b> (5 Doppelspeichen) in Schwarz	-	-	100 EUR
	ZHL5	// Mit Reifen-Reparatur-Set	-	-	150 EUR
	ZH9E	<b>16"-Leichtmetallräder</b> (5 Speichen), Diamond Cut, in Hochglanzschwarz	600 EUR	Serie	Serie
	ZHU1	// Mit Reifen-Reparatur-Set	-	150 EUR	150 EUR
	ZH9H	<b>17"-Leichtmetallräder</b> (5 Speichen) in Schwarz	-	400 EUR	400 EUR
	ZHQW	// Mit Reifen-Reparatur-Set	-	450 EUR	450 EUR
	MI19	<b>Allwetterreifen</b>			
		// inkl. 16" -Leichtmetallrädern, Diamond Cut, in Hochglanzschwarz [ZH9E]	900 EUR	-	-
		// optional nur in Verb. mit 16" -Leichtmetallrädern, Diamond Cut, in Hochglanzschwarz [ZH9E] und [ZHU1]	-	300 EUR	300 EUR

Reifen-Reparatur-Set beinhaltet Reifendichtmittel und 12-Volt-Kompressor (ohne Wagenheber).  
 Vorrichtung für Notlaufgrad ist notwendig, um das Notlaufgrad inkl. Werkzeugset über Zubehör bestellen zu können  
 16" mit 195/55 R16, 17" mit 205/45 R17. Reifen mit geringerem Rollwiderstand.

# OPTIONEN

	Codes	Beschreibung	EDITION	YES	GS
<b>Räder &amp; Reifen</b>	QF01	<b>Diebstahlschutz für Leichtmetallräder</b> 4 Felgenschlösser, inkl. 1 Schlüssel / nur in Verb. mit Leichtmetallräder	-	40 EUR	40 EUR
<b>Design</b>	JD00	<b>Dach in Wagenfarbe</b> / nicht in Verbindung mit Karbon Schwarz [M09V]	Serie	ohne Mehrpreis	ohne Mehrpreis
<b>Car Sharing</b>	D3EH	<b>Free2Move Car Sharing Vorrüstung</b> / nur für B2B Kunden bestellbar	ohne Mehrpreis	ohne Mehrpreis	ohne Mehrpreis
<b>ELECTRIC</b>	LZ04	<b>Onboard-Charger (fahrzeugintegrierte Ladeeinheit), 3-phasig (11 kW)</b> / nur in Verb. mit Elektromotor ES, 100 kW (136 PS)	700 EUR	700 EUR	700 EUR
	2501	<b>Wärmepumpe</b>	300 EUR	300 EUR	300 EUR
		<b>eSolutions Charging (Dienst für öffentliches Laden)</b> - Ladekarte & Routenplaner Mehr Informationen zu Free2Move eSolutions und zum Umfang der angebotenen Dienste unter <a href="http://www.esolutions.free2move.com/de">www.esolutions.free2move.com/de</a>	4,99 EUR/Monat	4,99 EUR/Monat	4,99 EUR/Monat

# KOMFORT-PAKETE

		EDITION	YES	GS
<b>Komfort-Paket Edition</b>		<b>I301</b>		
	Sitzheizung, mehrstufig, Fahrer und Beifahrer	NA01		
	Beheizbares Lederlenkrad	i301		
	Mittelarmlehne mit Ablagefach, vorn	JB04		
	Komfortsitz, 6-fach verstellbar für Fahrer und Beifahrer	iN03	<b>600 EUR</b>	-
	2 Zündschlüssel mit Funkfernbedienung, klappbar	JA12		-
	Lenkrad aus veganem Kunstleder, unten abgeflacht	VH61		
Parkbremse, elektrisch (nur in Verb. mit Hybrid & manuellem Getriebe)	FH05			
		<b>ZVLV</b>		
<b>Komfort-Paket GS</b>	Active Drive Assist Plus	RG37		
	- Automatischer Geschwindigkeits-Assistent mit Stoppfunktion	D424		
	- Frontkollisionswarner mit automatischer Gefahrenbremsung sowie Fußgänger- und Radfahrererkennung	E704		
	- Erweiterte Verkehrsschilderkennung	L115		
	- Aktiver Spurhalte-Assistent		-	-
				<b>900 EUR</b>
	- Sitzheizung, mehrstufig, Fahrer und Beifahrer	NA01		
	- Beheizbares Lederlenkrad	i301		
	- Komfortsitz, 6-fach verstellbar für Fahrer und Beifahrer	iN03		
	- 2 Zündschlüssel mit Funkfernbedienung, klappbar (nur für Verbrenner und nicht in Verb. mit Infotainment-Paket ZJF6)	JA12		

# KOMFORT- & INFOTAINMENT-PAKETE

## Komfort- Paket YES / GS

für GS nur in Verb. mit 1.2 Direct Injection Turbo 74 kW (100 PS), MT6

Sitzheizung, mehrstufig, Fahrer und Beifahrer  
 Beheizbares Lederlenkrad  
 Komfortsitz, 6-fach verstellbar für Fahrer und Beifahrer  
 2 Zündschlüssel mit Funkfernbedienung, klappbar

**I301**

NA01  
 i301  
 iN03  
 JA12

EDITION

YES

GS

-

**450 EUR**

**450 EUR**

## Infotainment-Paket

Navigationssystem mit 10"-Touchscreen-Farbdisplay,  
 7"-Fahrerinfodisplay und Sprachsteuerung für Audio, Telefon und  
 Navigation, inkl. Wireless Charging  
 Zusätzlich zu, bzw. abweichend vom Multimedia Infotainment System:  
 – Navigationssystem mit integriertem Speicher  
 – Kartendarstellung in 3D  
 – Dynamische Routenführung  
 Personalisierungsmöglichkeiten:  
 – Fahrerinfodisplay, Touchscreen-Farbdisplay  
 OpelConnect mit Connect Plus-Diensten

Park & Go digital:  
 - Parkpilot, Einparkhilfe vorn und hinten;  
 - 180-Grad-Panorama-Rückfahrkamera mit Heckansicht und Ansicht von  
 oben  
 Schlüsselloses Schließ- und Startsystem „Keyless Open & Start“  
 LED-Ambientebeleuchtung  
 Wireless Charging  
 Parkbremse, elektrisch  
 Ein-Zonen-Klimatisierungsautomatik (nur für Verbrenner, Standard für  
 Electric)  
 Solar Protect®-Wärmeschutzverglasung, stark getönt, im Fond

**ZJF6**

JY11

WYAP  
 (UB23, QK13)

YD07+JA18

O101  
 E301  
 FH05  
 RE07

VD09

-

-

**1.650 EUR  
 (Verbrenner)**

**1.300 EUR  
 (Electric)**



# TECH-PAKETE

## Tech-Paket Edition

Rückfahrkamera (130-Grad-Abdeckung)  
 Parkpilot, Einparkhilfe vorn und hinten  
 Toter-Winkel-Warner  
 LED-Nebelscheinwerfer  
 Außenspiegel, elektrisch anklappbar mit LED Blinker  
 Volldigitales 7"-Fahrerinfodisplay, farbig (nur für Verbrenner, Standard für Electric)  
 Schlüsselloses Startsystem „Keyless Start“ (nur für Electric)

### WYAO

QK10  
 UB23  
 AO01  
 PR05

**850 EUR  
 (Verbrenner)**

HU13  
 GMAW

**700 EUR  
 (Electric)**

YD02+JA18

EDITION

YES

GS

-

Serie

## Tech-Paket GS

nur in Verb. mit Verbrenner mit 8-Stufen-Automatik, Hybrid und Electric

Intelli-Lux Matrix Licht  
 LED-Nebelscheinwerfer

Komfort-Paket-GS:  
 - Active Drive Assist Plus  
   - Automatischer Geschwindigkeits-Assistent mit Stoppfunktion  
   - Frontkollisionswarner mit automatischer Gefahrenbremsung sowie  
 Fußgänger- und Radfahrererkennung  
   - Erweiterte Verkehrsschilderkennung  
   - Aktiver Spurhalte-Assistent  
 - Sitzheizung, mehrstufig, Fahrer und Beifahrer  
 - Beheizbares Lederlenkrad  
 - Komfortsitz, 6-fach verstellbar für Fahrer und Beifahrer  
 - 2 Zündschlüssel mit Funkfernbedienung, klappbar (nur für Verbrenner und nicht in Verb. mit Infotainment-Paket ZJF6)

### WV68

PR05  
 ZVLV  
 RG37  
 D424  
 E704  
 LI15  
 NA01  
 i301  
 iN03  
 JA12

-

-

**1.550 EUR**

## **Aktiver Fußgänger-Warnton (AVAS) (nur für Electric)**

Umgebungsgeräusch bis zu einer Fahrgeschwindigkeit von 50 km/h.

## **Automatischer Geschwindigkeits-Assistent mit Stoppfunktion**

Beibehaltung der eingestellten Geschwindigkeit und des gewählten Abstands (nah, mittel, weit) zum vorausfahrenden Fahrzeug durch automatischen Bremseneingriff bzw. automatische Beschleunigung (Aktivierung ab 30 km/h bis 180 km/h). Das System bietet zusätzlich eine Stop & Go Funktion. Das Fahrzeug wird dann automatisch bis zum Stillstand abgebremst und kann dem vorausfahrenden Fahrzeug auch in Stausituationen automatisch folgen.

## **Berg-Anfahrassistent**

Der Berg-Anfahrassistent hält automatisch die Bremse, wenn sich das Fahrzeug an einer Steigung befindet. Wird die Fußbremse gelöst, verhindert der Berg-Anfahrassistent das Rückwärtsrollen, bis das Gaspedal betätigt wird. Hierdurch werden das Parken an Hanglagen sowie das Fahren im Stop & go-Verkehr an Hängen unterstützt und erleichtert.

## **Digitaler Radioempfang DAB+ (Digital Audio Broadcasting)**

Bietet größere Auswahlmöglichkeiten für Hörfunkprogramme. Digital ausgestrahlte Radiosender und Verkehrsinformationen sind empfangbar.

## **Flankenschutz**

Der Flankenschutz unterstützt beim Abbiegen mit niedriger Geschwindigkeit (unter 10 km/h) und weist auf Hindernisse hin, die sich seitlich des Fahrzeugs befinden und ein potenzielles Risiko darstellen. Das System wird automatisch mit dem Parkpiloten aktiviert.

## **Frontkollisionswarner mit automatischer Gefahrenbremsung sowie Fußgängererkennung**

Aktiv zwischen 5 und 85 km/h, abhängig vom erfassten Hindernis (Hindernis in Bewegung: 5–85 km/h; fest stehendes Hindernis: 5–80 km/h; Fußgänger: 5–60 km/h). Überwachung des Abstands zum vorausfahrenden Fahrzeug, bei zu schneller Annäherung an ein vorausfahrendes Fahrzeug oder einen Fußgänger wird der Fahrer über einen Warnton und eine Anzeige im Fahrerinfodisplay informiert. Bei Kollisionsgefahr wird die Bremsanlage vorbereitet und gegebenenfalls eine Gefahrenbremsung eingeleitet, um die Folgen einer möglichen Kollision zu minimieren. Bei Geschwindigkeiten unter 30 km/h wird das Fahrzeug bis zum völligen Stillstand abgebremst, ab 30 km/h reduziert das System die Aufprallgeschwindigkeit um maximal 22 km/h. Über diese Schwelle hinaus muss der Fahrer selbstständig bremsen.

## **Frontkollisionswarner mit automatischer Gefahrenbremsung sowie Fußgänger- und Radfahrererkennung**

Aktiv zwischen 5 und 150 km/h, abhängig vom erfassten Hindernis (Hindernis in Bewegung: 5–150 km/h; fest stehendes Hindernis: 5–120 km/h; Fußgänger: 5–60 km/h; Radfahrer: 5–60 km/h). Überwachung des Abstands zum vorausfahrenden Fahrzeug, bei zu schneller Annäherung an ein vorausfahrendes Fahrzeug, einen Fußgänger oder einen Radfahrer wird der Fahrer über einen Warnton und eine Anzeige im Fahrerinfodisplay informiert. Bei Kollisionsgefahr wird die Bremsanlage vorbereitet und gegebenenfalls eine Gefahrenbremsung eingeleitet, um die Folgen einer möglichen Kollision zu minimieren. Bei Geschwindigkeiten unter 30 km/h wird das Fahrzeug bis zum völligen Stillstand abgebremst, zwischen 30 und 150 km/h reduziert das System die Aufprallgeschwindigkeit um maximal 50 km/h. Über diese Schwelle hinaus muss der Fahrer selbstständig bremsen.

## **Geschwindigkeitsregler mit intelligentem Geschwindigkeitsbegrenzer**

Der Geschwindigkeitsregler ermöglicht in Verbindung mit dem intelligenten Geschwindigkeitsbegrenzer und der Verkehrsschilderkennung eine Übernahme der erkannten zulässigen Höchstgeschwindigkeit via Tastendruck.

## **Intelli-Lux Matrix Licht**

Das Intelli-Lux Matrix Licht besteht aus 14 Beleuchtungszellen (7 auf jeder Seite), die sich abhängig von der Verkehrssituation automatisch so einstellen, dass zu jeder Zeit eine bestmögliche Sicht gewährleistet wird. Vorausfahrende und entgegenkommende Fahrzeuge werden von den Beleuchtungszellen automatisch ausgeblendet, sodass niemand geblendet wird und ein Abblenden des Fernlichtes nicht notwendig ist.

## **Mode-3-Ladekabel (nur für Electric)**

Verbindungskabel zwischen Wall Box oder Ladestation (Steckertyp 2) und Fahrzeug (Steckertyp 2). Geeignet für 1- und 3-phasiges Laden.

## **Müdigkeitserkennung**

Erkennt aufgrund des Lenkverhaltens und der Fahrtdauer Anzeichen einer eventuellen Müdigkeit des Fahrers und gibt eine optische und akustische Warnung aus (3-Stufen-Warnung).

## **Onboard-Charger (fahrzeugintegrierte Ladeinheit) (nur für Electric)**

Umwandlung von Wechselstrom (Strom aus dem Haushaltsstromnetz) in Gleichstrom, der von der Batterie gespeichert werden kann.

## **Regeneratives Bremssystem (nur für Electric)**

Sobald während der Fahrt der Fuß vom Gaspedal genommen wird, wird durch das regenerative Bremssystem die kinetische Energie umgewandelt, um die Batterie teilweise wieder aufzuladen und somit die Reichweite zu erhöhen. In seiner höchsten Einstellung (B-Modus) können die meisten Kurzstreckenfahrten ohne den Einsatz herkömmlicher Bremsen gefahren werden, was den Verschleiß und die damit verbundenen Wartungskosten

## **Schlüsselloses Schließ- und Startsystem „Keyless Open & Start“**

Ermöglicht das Öffnen und Starten des Fahrzeugs, ohne dass der Schlüssel in das Türschloss oder die Zündung gesteckt werden muss. Die Türen öffnen sich nur, wenn sich der Fahrer in unmittelbarer Nähe der entsprechenden Türen befindet.

## **Spurhalte-Assistent**

Warnung bei unbeabsichtigtem Verlassen der Fahrspur (zwischen 65 km/h und 180 km/h) durch eine Kontrollleuchte im Fahrerinfodisplay. Der Spurhalte-Assistent macht zusätzlich durch sanftes Gegensteuern aufmerksam, steuert das Fahrzeug jedoch nicht kontinuierlich.

## **Aktiver Spurhalte-Assistent**

Ergänzt den Spurhalte-Assistenten durch folgende Funktionen: hält das Fahrzeug aktiv durch sanftes kontinuierliches Gegensteuern in der durch den Fahrer vorher ausgewählten Position innerhalb der Fahrspur. Das Lenkrad muss mit beiden Händen gehalten werden. Der Fahrer kann jederzeit selbst die Kontrolle über das Fahrzeug übernehmen.

## **Toter-Winkel-Warner**

In beiden Außenspiegeln (aktiv zwischen 12 und 140 km/h).

## **Verkehrsschilderkennung**

Erkennung von Geschwindigkeitsbegrenzungen und deren Aufhebung sowie Anzeige des erkannten Schildes im Fahrerinfodisplay (abhängig von Sicht- und Witterungsbedingungen).

## **Wireless Charging**

Kabelloses Aufladen von Smartphones in der Mittelkonsole. Nur PMA- und Qi-kompatible Smartphones können induktiv geladen werden. Für alle anderen Smartphones ist eine spezielle Ladehülle erforderlich

## **180-Grad-Panorama-Rückfahrkamera**

Darstellung des Bereichs hinter dem Fahrzeug bis zu 180 Grad, bei eingelegtem Rückwärtsgang im Farbdisplay des Infotainment-Systems.

# OPEL CORSA - TECHNISCHE DATEN

	Max. Leistung in kW (PS)/bei min <sup>-1</sup>		
	74 (100)/5.500 manuelles-6-Gang/8-Stufen- Automatik	74 (100)/5.500 6-Gang-eDCT	100 (136)/5.500 6-Gang-eDCT
Getriebe			
Antrieb	Frontantrieb	Frontantrieb	Frontantrieb
Höchstgeschwindigkeit in km/h	194/192	188	210
Beschleunigung 0–100 km/h in s	9,9/10,8	9,9	7,9
Kraftstoffverbrauch (kombiniert) in l/100 km gemäss WLTP <sup>1</sup>	5,4-5,3/ 5,7	4,6	4,6-4,7
Kurzstrecke (langsam) in l/100 km gemäß WLTP <sup>1</sup>	7,0-6,6	4 - 4,8	4,0
Stadttrand (mittel) in l/100 km gemäß WLTP <sup>1</sup>	5,6-5,3	3,8 - 4,1	4,1-4,2
Landstraße (schnell) in l/100 km gemäß WLTP <sup>1</sup>	4,9-4,6	4 - 4,1	4,2
Autobahn (sehr schnell) in l/100 km gemäß WLTP <sup>1</sup>	5,9-5,6	5,4 - 5,5	5,6
CO <sub>2</sub> -Emission (kombiniert) in g/km gemäß WLTP <sup>1</sup>	120-121 / 128	103-104	105
CO <sub>2</sub> -Klasse	D/D	C	C
Schadstoffarm nach	Euro 6e	Euro 6e-bis	Euro 6e-bis
Kraftstoff	Benzin	Benzin	Benzin
Anzahl der Zylinder	3	3	3
Hubraum in cm <sup>3</sup>	1.199	1.199	1.199
Max. Drehmoment in Nm/bei min <sup>-1</sup>	205/1.750	205/1.750	230/1.750
Kraftstofftank-Füllmenge in l	55	55	55
Leergewicht inkl. Fahrer (nach 70/156/EWG) in kg	1.175/1.203	1.267	1.267
Zulässiges Gesamtgewicht in kg	1.620/1.645	1.690	1.690
Zuladung in kg	445/442	423	423
Stützlast in kg	44	44	44
Zulässige Dachlast <sup>2</sup> in kg	70	70	70
Zulässige Achslast, vorn/hinten	890/870	965/870	965/870
Anhängelast, ungebremst in kg	580	610	610
Anhängelast, gebremst bei 12% Prüfsteigung in kg	1.200	1.200	1.200

<sup>1</sup>Die Verbrauchs- und Emissionswerte eines Fahrzeugs hängen nicht nur von der effizienten Ausnutzung des Kraftstoffs durch das Fahrzeug ab, sondern werden auch vom Fahrverhalten und von anderen nicht technischen Faktoren beeinflusst.

<sup>2</sup>Unter Berücksichtigung des zulässigen Gesamtgewichts. Aus Sicherheitsgründen wird empfohlen, mit Dachlast nicht schneller als 120 km/h zu fahren.

Alle Angaben entsprechen dem Stand bei Veröffentlichung. Wir behalten uns Änderungen der Motorspezifikationen vor, was die angegebenen Werte ändern kann.

**Alle Werte beziehen sich auf das EU-Basismodell mit serienmäßiger Ausstattung.** Zusätzliche Ausstattungen können das Leergewicht und in manchen Fällen auch die zulässigen Achslasten sowie das zulässige Gesamtgewicht erhöhen bzw. die zulässige Anhängelast reduzieren. Für Anhänger mit einer geringen Fahrstabilität und Wohnanhänger wird für Geschwindigkeiten über 80 km/h die Verwendung eines Stabilisators dringend empfohlen.

# OPEL CORSA ELECTRIC - TECHNISCHE DATEN

	Max. Leistung in kW (PS)	
	100 kW (136 PS)	115 kW (156 PS)
Batteriekapazität in kWh	50	51
Antrieb	Frontantrieb	Frontantrieb
Höchstgeschwindigkeit in km/h	150	150
Beschleunigung 0-100 km/h in s	8,7	8,1
Energieverbrauch (kombiniert) in kWh/100km gemäß WLTP <sup>1</sup>	16,2-15,7	14,4-14,2
Reichweite <sup>2</sup> in km gemäß WLTP <sup>1</sup>	bis zu 357	bis zu 405
CO <sub>2</sub> -Emission (kombiniert) in g/km gemäß WLTP <sup>1</sup>	-	-
CO <sub>2</sub> -Klasse	A	A
30-Minuten-Leistung in kW (PS)	57 (77)	57 (77)
Max. Drehmoment in Nm/bei min-1	260	260
Leergewicht inkl. Fahrer (nach 70/156/EWG) in kg	1.530	1.544
Ladedauer Wall Box (AC), 3-phasig, ca. 11 kW (20% bis 80%) <sup>3</sup>	ca. 3 Std. 10 Min.	ca. 3 Std. 10 Min.
Ladedauer öffentliche Ladestation (DC) (20% bis 80%) <sup>3</sup>	ca. 30 Min.	ca. 30 Min.

<sup>1</sup> Die Verbrauchs- und Emissionswerte eines Fahrzeugs hängen nicht nur von der effizienten Ausnutzung des Kraftstoffs durch das Fahrzeug ab, sondern werden auch vom Fahrverhalten und von anderen nicht technischen Faktoren beeinflusst.

<sup>2</sup> Die tatsächliche Reichweite kann unter Alltagsbedingungen abweichen und ist von verschiedenen Faktoren abhängig, insbesondere von persönlicher Fahrweise, Streckenbeschaffenheit, Außentemperatur, Nutzung von Heizung und Klimaanlage sowie thermischer Vorkonditionierung

<sup>3</sup> Ladedauer von 20 bis 80% der Batteriekapazität. Die Ladezeit kann je nach Art und Leistung der Ladestation, der Außentemperatur und der Batterietemperatur variieren.

Alle Angaben entsprechen dem Stand bei Veröffentlichung. Wir behalten uns Änderungen der Motorspezifikationen vor, was die angegebenen Werte ändern kann. **Alle Werte beziehen sich auf das EU-Basismodell mit serienmäßiger Ausstattung.** Zusätzliche Ausstattungen können das Leergewicht und in manchen Fällen auch die zulässigen Achslasten sowie das zulässige Gesamtgewicht erhöhen bzw. die zulässige Anhängelast reduzieren. Für Anhänger mit einer geringen Fahrstabilität und Wohnanhänger wird für Geschwindigkeiten über 80 km/h die Verwendung eines Stabilisators dringend empfohlen.

# TECHNISCHE DATEN

## GEPÄCKKRAUMABMESSUNGEN in mm

## GEPÄCKKRAUMINHALT in l nach ISO 3832

	Wendekreis - Bordstein zu Bordstein (in m)	Höhe der Ladekante	Höhe bis unter Hutablage	Breite am Radeinbau	Länge bis Rücksitzlehne / vorgeklappter Rücksitzlehne	Gepäckraumvolumen (Verbrenner / Electric)
Alle Motorisierungen	10,74	682	536	969	674 / 1.553	309-1.081 / 267-1.042

## WAGENABMESSUNGEN in mm

	Länge	Breite mit aus-/eingeklappten Außenspiegeln	Höhe (bei Leergewicht)	Radstand	Spurweite, vorn	Spurweite, hinten
Alle Motorisierungen	4.061	1.960/1.765	1.435	2.538	1.501	1.500



## REIFENKENNZEICHNUNG

Reifengröße	Kraftstoffeffizienzklasse	Nasshaftungsklasse	Externe Rollgeräuschklasse	Externes Rollgeräusch in dB
195/55 R 16	A	B	B	72
195/55 R 16	A	A	B	71
205/45 R 17	A	A	B	70

## REIFENKENNZEICHNUNG ELECTRIC

Reifengröße	Kraftstoffeffizienzklasse	Nasshaftungsklasse	Externe Rollgeräuschklasse	Externes Rollgeräusch in dB
195/55 R16	A	A	A	68
195/55 R16	A	B	B	72
205/45 R17	A	A	B	70

Alle Werte beziehen sich auf das EU-Basismodell mit serienmäßiger Ausstattung.

## Die FlexCare Garantie- und Serviceverträge von Opel





**Die maßgeschneiderten FlexCare Pakete. Immer mobil.** Wer einen Opel fährt, erwartet einen zuverlässigen Service und Leistungen, die kompromisslos schützen. Diese entspannte Sicherheit bietet FlexCare. Es sichert Dein Fahrzeug gegen zahlreiche Eventualitäten ab und kann flexibel an Deinen individuellen Bedarf hinsichtlich Laufzeit und Laufleistung angepasst werden. So bist Du stets bestmöglich versorgt und vor unerwarteten Ausgaben geschützt.

**Immer das Richtige.** Mit unseren FlexCare Paketen bleibst Du flexibel. Darüber hinaus kannst Du aus attraktiven Optionen wie zum Beispiel Werkstatersatzwagen, Winter kompletträder (inkl. Räderwechsel) oder Reifeneinlagerung wählen.

**Immer vorteilhaft. Mit FlexCare profitierst Du auf ganzer Linie.**

- Individuell anpassbar hinsichtlich Umfang, Laufzeit und Laufleistung
- Barkauf, Finanzierung oder Leasing möglich
- Bei Diebstahl oder Totalschaden vorzeitige Vertragsbeendigung mit anteiliger Kostenerstattung
- Kostensicherheit, zum Beispiel bei inflationsbedingter Kostensteigerung
- Höherer Wiederverkaufswert: FlexCare ist fahrzeuggebunden und an neue Besitzer übertragbar

**Dein Opel Partner berät dich gern und nennt dir Laufzeiten, Laufleistungen und Preise.**

	 Garantieverlängerung	 Assistance	 Wartungen	 Verschleißreparaturen
<b>Service Care Plus</b>	-	•	•	-
<b>Complete Care Plus</b>	•	•	•	•
<b>Complete Care Business<sup>1</sup></b>	•	•	•	•
<b>+ frei wählbare Laufzeit: je nach Paket 12 bis 96 Monate<sup>2</sup></b>				
<b>+ frei wählbare Laufleistung: je nach Paket 30.000 bis 200.000 Kilometer<sup>2</sup></b>				

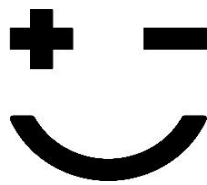
- nicht enthalten    • nthalten

<sup>1</sup> Nur für Geschäfts- und Flottenkunden

<sup>2</sup> Ab dem Beginn der Neuwagengarantie (tatsächliche Übergabe des Neufahrzeugs an den ersten Kunden).

# ELECTRIC ALL IN

## ELECTRIC ALL IN



Mit dem neuen Programm von Opel findest Du alle Antworten auf die wichtigsten Anliegen von Käufern von Elektrofahrzeugen. Registriere Dich jetzt, lade Deinen Digital Pass herunter und genieße alle Vorteile von **ELECTRIC ALL IN**<sup>1</sup>.



[ELECTRIC ALL IN | Anmeldung](#)



Preise Serienausstattung Außenfarben Sitzpolster Räder Optionen Technische Daten Services

### Vorteile, die mit Deinem elektrischen Opel enthalten sind

### Lade die Apps herunter

- 8 Jahre Mobile Ladehilfe** / Wenn Deine Batterie leer ist, wird sie entweder vor Ort aufgeladen oder Dein Fahrzeug wird zu der nächstgelegenen Ladestation (innerhalb von 80 km) oder zu Deiner bevorzugten Station in diesem Bereich abgeschleppt (bis zu drei Abschleppvorgänge pro Jahr sind enthalten).
- 8 Jahre Pannendienst** / 24/7-Pannenhilfe oder Abschleppdienst bei mechanischen, elektrischen oder elektronischen Defekten oder bei Reifenpannen - verfügbar in über 49 Ländern.
- 8 Jahre/160.000 KM Batteriegarantie** / Opel Elektrofahrzeuge garantieren mindestens 70 % der ursprünglichen Ladekapazität am Ende dieses Zeitraums oder dieser Kilometerleistung. Bei jeder Inspektion wird ein Batterie-Kapazitätzertifikat ausgestellt.
- Ladepass** / Dein Zugang zum einfachen Laden an 96 % der öffentlichen Ladestationen in ganz Europa mit der Free2move Charge App.
- eProWallbox Move**<sup>2</sup> / Die eProWallbox Move ist die ideale 3-Phasen-Lösung zum schnelleren Laden des Elektrofahrzeuges zu Hause. Ein fortschrittliches Modell, das von Free2move Charge zertifiziert wurde.
- 6 Monate Connect Plus<sup>3</sup> Pack** / Interagiere, selbst aus der Ferne, einfach und effizient mit Deinem Fahrzeug. Erweitere Deine Möglichkeiten mit vernetzten Diensten, die speziell für Elektrofahrzeuge entwickelt wurden.

Mit der myOpel-App hast Du Zugriff auf verschiedene Opel Connect PLUS Pack Dienste: Du kannst damit, aus der Ferne: das Schloss Deines Fahrzeugs überprüfen und steuern, die Fahrzeugbeleuchtung einschalten, per Smartphone die Hupe aktivieren, den Fahrzeuginnenraum vorbereiten.

#### MYOPEL



Mit der Free2move-App kannst Du Deinen Ladepass registrieren, Ladestationen finden, Preise überprüfen, Zahlungen verwalten und das Laden zu Hause über die eProWallbox Move steuern. Du kannst damit optimale Routen planen, die die notwendigen Ladestopps entlang Deiner Route beinhaltet, und die beste Strecke berechnen, basierend auf der Reichweite Deiner Fahrzeugbatterie.

#### FREE2MOVE



Die e-Routes-App, die im 6-monatigen Opel Connect PLUS Pack enthalten ist, macht lange Fahrten mit Deinem Elektrofahrzeug stressfrei

#### e-ROUTES



<sup>1</sup> Angebot für Privatkunden bei Kauf eines vollelektrischen Personenwagens bis zum 30.06.2025 bei teilnehmenden Opel Partnern.

<sup>2</sup> Angebot der eProWallbox Move nur gültig bei Abschluss eines Kaufvertrags für einen nicht bereits zugelassenen Opel PKW Electric bis zum 30.06.2025 bei teilnehmenden Opel Partnern, nur für Privatkunden. Eine Barauszahlung ist nicht möglich. Weitere ggf. anfallende Kosten in Verbindung mit der Wallbox (bspw. Installation, Ladekabel etc.) sind nicht Bestandteil der Aktion und werden nicht erstattet. Die Wallbox erfordert die Installation durch qualifiziertes Personal gemäß den örtlichen Vorschriften.

<sup>3</sup> Connect PLUS erfordert ein spezielles Abonnement und ist ohne zusätzliche Kosten für einen Zeitraum von 6 Monaten ab dem Beginn der Garantie erhältlich. Nach dieser Probezeit ist Connect PLUS gegen Bezahlung erhältlich



# OPEL



Alle Preisangaben sind unverbindliche Preisempfehlungen in Euro zuzüglich Überführungskosten. Die unverbindlichen Preisempfehlungen für Sonderausstattungen gelten nur bei werksseitigem Einbau bzw. werksseitiger Lieferung. Der Inhalt entspricht dem Stand 3/25. Wir behalten uns Änderungen von Konstruktion und Ausstattung vor. Außerhalb der Bundesrepublik Deutschland können Angebot, Technik und Ausstattung unserer Fahrzeuge abweichen. Weitere Informationen zum offiziellen Kraftstoffverbrauch und zu den offiziellen spezifischen CO<sub>2</sub>-Emissionen neuer Personenkraftwagen können dem „Leitfaden über den Kraftstoffverbrauch, die CO<sub>2</sub>-Emissionen und den Stromverbrauch aller neuen Personenkraftwagenmodelle, die in Deutschland zum Verkauf angeboten werden“ entnommen werden, der an allen Verkaufsstellen und bei der DAT Deutsche Automobil Treuhand GmbH, Hellmuth-Hirth-Straße 1, D-73760 Ostfildern unentgeltlich erhältlich ist. Bitte informiere dich über die genaue Ausstattung unserer Fahrzeuge bei deinem Opel Partner. Weitere Informationen über Opel und den Opel Händler VersicherungsService unter [www.opel.de](http://www.opel.de). Antworten auf Fragen findest du bei der Opel Kundenbetreuung unter der Telefonnummer 06142 8729750

**CORSA  
KONFIGURIEREN & LEASEN**

**OPEL CORSA**

**CORSA ELECTRIC  
KONFIGURIEREN & LEASEN**