

Ford

S-MAX



Eine Idee weiter

Kraftstoff und Leistung

	1,5-l-EcoBoost*	2,0-l-EcoBlue*	2,0-l-EcoBlue*	2,0-l-EcoBlue*	2,0-l-EcoBlue*	2,0-l-EcoBlue*
5-Türer						
Abgasnorm	Euro 6d-TEMP-EVAP-ISC	Euro 6d-TEMP-EVAP-ISC	Euro 6d-TEMP-EVAP-ISC	Euro 6d-TEMP-EVAP-ISC	Euro 6d-TEMP-EVAP-ISC	Euro 6d-TEMP-EVAP-ISC
Kraftstoffart	Benzin	Diesel	Diesel	Diesel	Diesel	Diesel
Max. Leistung kW (PS)	121 (165)	110 (150)	110 (150)	140 (190)	140 (190)	177 (240)
Max. Drehmoment (Nm)	242	370	370	400	400	500
CO ₂ Emissionen (g/km) ¹⁾	175-170	141-132	145-139	147-136	159-153	156-154
Getriebe	6-Gang-Schaltgetriebe	6-Gang-Schaltgetriebe	8-Gang-Automatikgetriebe	8-Gang-Automatikgetriebe	8-Gang-Automatikgetriebe	8-Gang-Automatikgetriebe
Antrieb	4x2	4x2	4x2	4x2	4x4	4x2
Kraftstoffverbrauch (l/100 km)²⁾						
Innerorts	10,2-9,7	6,3-6,0	6,3-6,1	6,4-6,0	7,2-7,0	7,2-7,1
Außerorts	6,3-6,1	4,9-4,5	5,1-4,8	5,2-4,7	5,4-5,2	5,3-5,2
Kombiniert	7,6-7,4	5,4-5,0	5,6-5,3	5,7-5,2	6,1-5,8	6,0-5,9
Leistung						
Höchstgeschwindigkeit (km/h)	203	198	196	208	206	220
0-100 km/h (s)	10,2	10,6	10,8	9,7	9,9	8,6
Gewicht und Zuladung (kg)						
EG-Leergewicht ²⁾	1.784	1.901	1.905	1.905	1.984	1.951
Zulässiges Gesamtgewicht	2.450	2.555	2.555	2.555	2.635	2.600
Zulässiges Gesamtzuggewicht	4.050	4.355	4.555	4.555	4.635	4.600
Max. Anhängelast (gebremst) (12%)	1.600	1.800	2.000	2.000	2.000	2.000
Max. Anhängelast (gebremst) (8%)	1.800	2.000	2.000	2.000	2.000	2.000
Max. Anhängelast (ungebremst)	750	750	750	750	750	750
Max. Zuladung	666	654	650	650	651	649
Max. Dachlast (ohne Panoramadach)	75	75	75	75	75	75
Stützlast	90	90	90	90	90	90

Ab dem 1. September 2017 werden bestimmte Neuwagen nach dem weltweit harmonisierten Prüfverfahren für Personenwagen und leichte Nutzfahrzeuge (World Harmonised Light Vehicle Test Procedure, WLTP), einem neuen, realistischeren Prüfverfahren zur Messung des Kraftstoffverbrauchs und der CO₂-Emissionen, typgenehmigt. Ab dem 1. September 2018 wird das WLTP den neuen europäischen Fahrzyklus (NEFZ), das derzeitige Prüfverfahren, ersetzen. Wegen der realistischeren Prüfbedingungen sind die nach dem WLTP gemessenen Kraftstoffverbrauchs- und CO₂-Emissionswerte in vielen Fällen höher als die nach dem NEFZ gemessenen. Die angegebenen Werte dieses Fahrzeugtyps wurden bereits anhand des neuen WLTP-Testzyklus ermittelt und zu Vergleichszwecken auf NEFZ zurückgerechnet. Bitte beachten Sie, dass für CO₂-Ausstoß-basierte Steuern oder Abgaben voraussichtlich ab dem 1. September 2018 die nach WLTP ermittelten Werte als Berechnungsgrundlage herangezogen werden. Daher können für die Bemessung solcher Steuern und Abgaben andere Werte als die hier angegebenen gelten.

*mit Start-Stopp-System

¹⁾Hinweis zu Kraftstoffverbrauch und CO₂-Emissionen: Die angegebenen Werte wurden nach dem vorgeschriebenen Messverfahren (§ 2 Nrn. 5, 6, 6a Pkw-EnVKV in der jeweils geltenden Fassung) ermittelt. Ab dem 1. September 2017 werden bestimmte Neuwagen nach dem weltweit harmonisierten Prüfverfahren für Personenwagen und leichte Nutzfahrzeuge (World Harmonised Light Vehicle Test Procedure, WLTP), einem neuen, realistischeren Prüfverfahren zur Messung des Kraftstoffverbrauchs und der CO₂-Emissionen, typgenehmigt. Ab dem 1. September 2018 wird das WLTP den neuen europäischen Fahrzyklus (NEFZ), das derzeitige Prüfverfahren, ersetzen. Wegen der realistischeren Prüfbedingungen sind die nach dem WLTP gemessenen Kraftstoffverbrauchs- und CO₂-Emissionswerte in vielen Fällen höher als die nach dem NEFZ gemessenen. Die Angaben beziehen sich nicht auf ein einzelnes Fahrzeug und sind nicht Bestandteil des Angebots, sondern dienen allein Vergleichszwecken zwischen den verschiedenen Fahrzeugtypen. Hinweis nach Richtlinie 1999/94/EG: Der Kraftstoffverbrauch und die CO₂-Emissionen eines Fahrzeugs hängen nicht nur von der effizienten Ausnutzung des Kraftstoffs durch das Fahrzeug ab, sondern werden auch vom Fahrverhalten und anderen nichttechnischen Faktoren beeinflusst. CO₂ ist das für die Erderwärmung hauptsächlich verantwortliche Treibhausgas. Weitere Informationen zum offiziellen Kraftstoffverbrauch und den offiziellen spezifischen CO₂-Emissionen neuer Personenkraftwagen können dem „Leitfaden über den Kraftstoffverbrauch, die CO₂-Emissionen und den Stromverbrauch neuer Personenkraftwagen“ entnommen werden, der an allen Verkaufsstellen und bei <http://www.dat.de/> unentgeltlich erhältlich ist.

Für weitere Informationen siehe Pkw-EnVKV-Verordnung.
²⁾EG-Leergewicht berücksichtigt ein Fahrergewicht von 75 kg, eine 90%ige Füllung des Tanks sowie sämtliche erforderliche Flüssigkeiten. Sonderausstattungen und nachträglich eingebautes Zubehör verringern die Zuladung.

**VISIONÄR. WEGWEISEND. GENIAL.
JEDER FORD TRÄGT SEINE HANDSCHRIFT.**

Henry Ford



S-MAX ST-Line

*in Obsidian-Schwarz Metallic
mit 19"-Leichtmetallrädern
im 5x2-Speichen-Design,
in Rock-Metallic (Wunschausstattung).*



S-MAX Vignale

*in Panther-Blau Metallic
mit 19"-Leichtmetallrädern
im 10-Speichen-Design,
glänzend (Wunschausstattung).*

INHALT

Einleitung	02	Außenfarben	26
Vignale	06	Bereifung und Räder	27
Panoramadach	08	Polster	28
Audio und Konnektivität	10	Einzeloptionen und Pakete	29
Bemerkenswerte Technologien	12	Zubehör	30
Modellvarianten	18	Abmessungen	32
Trend	20	Kraftstoff und Leistung	33
Titanium	21	Garantien	34
ST-Line	22	Nächste Schritte	36
Vignale	24		

Kraftstoff- und Stromverbrauch sowie CO₂-Emissionen für alle in der Broschüre aufgeführten Modelle nach dem vorgeschriebenen Messverfahren (§2 Nrn. 5, 6, 6a Pkw-EnVKV in der jeweils geltenden Fassung): 7,6 - 5,0 l/100 km (kombiniert); 175 - 132 g/km (kombiniert).

Hinweis: Die jeweiligen Verbrauchs- und Emissionswerte finden Sie auf der Seite 33 dieser Broschüre.



Freie Fahrt für Ihr Leben.

Ob neues Ziel oder bereits Bekanntes:
Wohin auch immer Sie das Leben führt, mit dem Ford
S-MAX reisen Sie bequem und stilvoll. Atemberaubendes
Design verbindet sich mit ausgereifter Technologie und
einem dynamischen Fahrerlebnis, um Ihnen auf jeder Reise
ein Lächeln ins Gesicht zu zaubern.

360°



*Abbildung zeigt Ford S-MAX ST-Line in Polar-Silber Metallic mit
18"-Leichtmetallrädern im 10-Speichen-Design, in Matt-Schwarz
Premiumlackierung, glanzgedreht (Wunschausstattung).*

Platz im Überfluss.

Der Ford S-MAX zeigt eindrucksvoll, wie sich sportlich-elegantes Design, dynamische Fahrkultur und erstklassige Qualität vereinen lassen. Darüber hinaus bietet Ihnen dieser moderne Sport-Van viele intelligente Technologien und faszinierende Flexibilität im Innenraum. Hier zeigt sich die große Stärke des S-MAX als Raumwunder. Egal, ob Sie Ausrüstung für Freizeitaktivitäten unterbringen müssen oder mehr als fünf Personen – mit dem S-MAX ist für beides genug Platz.

Abbildung zeigt Ford S-MAX Vignale Innenraum, mit exklusiver Lederpolsterung in Beige (Wunschausstattung).





Veredelung neu definiert.

Der Ford S-MAX Vignale vereint traditionelle Handwerkskunst und moderne Technologien miteinander. Besondere Merkmale des Ford S-MAX Vignale sind unter anderem der mit hochwertigem Leder bezogene Innenraum (Armaturenräger, Mittelkonsole und Armauflagefläche) sowie die wabenförmig gesteppten Ledersitze in Anthrazit oder Beige.

Abbildung zeigt Ford S-MAX Vignale in Panther-Blau Metallic mit 19"-Leichtmetallrädern im 10-Speichen-Design, glänzend (Wunschausstattung).

Den Ausblick genießen.

Erfreuen Sie sich an der Schönheit Ihrer Umgebung und genießen Sie dabei den Komfort Ihres Ford S-MAX. Ein großzügiges Panoramadach lässt die Sonne herein, während der „Solar Reflect“-Wärmeschutz und eine elektrische Sonnenblende im Bedarfsfall Schatten spenden und die Privatsphäre schützen (Wunschausstattung).

Abbildung zeigt Ford S-MAX ST-Line Innenraum mit Leder-Stoff-Polsterung in Wildleder-Optik mit roten Ziernähten (Wunschausstattung).





Treffen Sie den besten Freund Ihres Smartphones.

Ford SYNC 3

Ford SYNC 3 unterstützt die nahtlose Integration Ihres Smartphones und sorgt dafür, dass Sie alles unter Kontrolle haben – von Ihren Telefonaten und Textnachrichten über Ihre Musik bis hin zum Navigationssystem – bequem per Touchscreen oder mit einfachen Sprachbefehlen. Kostenfreie* Updates des Kartenmaterials tragen dazu bei, dass Sie Ihr Fahrtziel immer pünktlich erreichen können.

SYNC 3 Funktionen

- Steuern Sie Ihr Telefon, Ihre Musik, Ihre Apps und Ihr Navigationssystem mit einfachen Sprachbefehlen.
- Lassen Sie sich Ihre SMS vorlesen.
- Steuern Sie Ihre SYNC-kompatiblen Apps mit AppLink und nutzen Sie Apple CarPlay und Android Auto, um die Benutzeroberfläche Ihres Smartphones über den SYNC 3-Startbildschirm zu bedienen.
- Der Farb-Touchscreen unterstützt Multi-Touch-Wischgesten und das Zwei-Finger-Zoomen.

Greifen Sie mit der **FordPass App** über Ihr Smartphone auf zusätzliche Funktionen zu.

- Wählen Sie Sehenswürdigkeiten auf Ihrer Route aus. FordPass sendet diese Orte an Ihr SYNC 3-Navigationssystem, wenn Sie eine Verbindung über AppLink herstellen.
- Suchen Sie Tankstellen nach Marke oder Kraftstoffsorte.
- Suchen Sie nach Parkmöglichkeiten und überprüfen Sie Kosten, Öffnungszeiten und Bewertungen.

Hinweis: Zur Nutzung einiger Funktionen von SYNC 3 benötigen Sie ein kompatibles Mobiltelefon. Zudem sind für einige SYNC 3-Funktionen Datenverbindungen erforderlich, wodurch Gebühren bei dem jeweiligen Mobilfunkanbieter anfallen können. Aktuelle Informationen zur Verfügbarkeit von Apple CarPlay und Android Auto entnehmen Sie bitte der offiziellen Apple CarPlay- bzw. Android Auto-Website.
*Bis auf Widerruf.

Müheleose Konnektivität mit FordPass Connect.

Erstmals können Sie und Ihr Ford nahtlos miteinander verbunden bleiben, und zwar unabhängig davon, wo Sie sich gerade befinden. Ermöglicht wird dies durch eine Reihe von Funktionen, die vom FordPass Connect-Modem und von der FordPass App bereitgestellt werden.



FordPass Connect

FordPass Connect¹⁾ kann Ihnen nicht nur Zeit und Ärger sparen, sondern auch für ein beruhigendes Gefühl sorgen und Fahrten so angenehm wie möglich gestalten.

- Live Traffic¹⁾ liefert Ihnen aktuelle Verkehrsinformationen direkt auf Ihr SYNC 3-Navigationssystem. Anschließend passt die Technologie Ihre empfohlene Route entsprechend der Verkehrssituation an und hilft Ihnen so dabei, Ihr Ziel pünktlich und entspannt zu erreichen.
- Mit dem integrierten WLAN-Hotspot²⁾ surfen Sie und Ihre Mitfahrer in 4G-Geschwindigkeit. Bis zu zehn Geräte können verbunden werden, sodass Sie und Ihre Fahrgäste unterwegs die gleiche Konnektivität genießen können wie zu Hause.
- Im Falle eines Unfalls wird ein Notruf über das eCall³⁾-Notrufsystem ausgelöst und wichtige Daten, wie z. B. der Unfallzeitpunkt und die genauen Koordinaten des Unfallorts, werden übermittelt.



FordPass App

Laden Sie die FordPass App herunter, um das Maximum aus dem FordPass Connect-Modem herauszuholen und neue Funktionen über Ihr Smartphone zu steuern.

- Verwenden Sie Ihr Smartphone, um sicherzugehen, dass Ihr Fahrzeug verriegelt ist, oder um einer anderen Person Zutritt zu Ihrem Fahrzeug zu gewähren, während Sie sich woanders befinden.
- Überwachen Sie Kraftstoffstand, Kilometerstand und Reifendruck bequem per Smartphone.
- Lassen Sie sich den Standort Ihres geparkten Fahrzeugs auf einer Karte anzeigen.
- Lassen Sie sich Warnungen zum Fahrzeugzustand direkt auf Ihr Smartphone senden.

¹⁾Die Nutzung von FordPass Connect und der Live Traffic Informationen ist 2 Jahre ab Erstzulassung des Fahrzeugs kostenfrei. Diese Dienste können im Anschluss auf Wunsch kostenpflichtig verlängert werden. Die Verfügbarkeit der Dienste ist abhängig von der Netzabdeckung und kann je nach Ort und Wetterbedingung abweichen. Damit Live Traffic funktioniert, wird Ford SYNC 3 in Verbindung mit einem Ford Navigationssystem im Fahrzeug benötigt.

²⁾Der WLAN-Hotspot wird nicht von Ford zur Verfügung gestellt. Zur Nutzung des WLAN-Hotspots ist die Registrierung bei Vodafone Internet in the Car erforderlich und unterliegt den Geschäftsbedingungen von Vodafone. Nach einer kostenlosen Testphase können bei weiterer Nutzung zusätzliche Gebühren anfallen. Die Verfügbarkeit der Dienste ist abhängig von der Netzabdeckung und kann je nach Ort und Wetterbedingung abweichen. Detailliertere Informationen finden Sie unter <https://internetinthecar.vodafone.com>.

³⁾eCall ist eine Initiative der Europäischen Kommission, die ein fahrzeuginternes System anordnet, das automatisch den Rettungsdienst informiert, wenn ein eCall-Ereignis durch die Erkennung eines schweren Verkehrsunfalls oder ein manueller eCall durch einen Fahrzeuginsassen ausgelöst wird.



Alles im Blick.

Technologien, die unterstützen.

01 Adaptive LED-Scheinwerfer*

Durch Erkennung unterschiedlicher Fahrsituationen passen die adaptiven LED-Scheinwerfer ihre Leuchtkegel automatisch an, um eine optimale Ausleuchtung der Straße zu gewährleisten. Mithilfe des Kurvenlichts können Sie beim Einfahren in Kurven weiter und besser sehen, wodurch Ihre Sicherheit im Dunkeln noch mehr erhöht wird.

02 Blendfreier Fernlicht-Assistent*

Das blendfreie Fernlicht lässt Sie mit Fernlicht fahren, ohne andere Verkehrsteilnehmer zu blenden. Eine Frontkamera erkennt den Verkehr vor Ihrem Fahrzeug und blendet das Fernlicht in den betreffenden Teilbereichen ab, um andere Verkehrsteilnehmer nicht zu blenden, während der übrige Straßenverlauf voll ausgeleuchtet bleibt.

03 Stau-Assistent mit Stop & Go Funktion*

Der Stau-Assistent mit Stop & Go Funktion sorgt für zusätzlichen Komfort. Reduziert das vorausfahrende Fahrzeug seine Geschwindigkeit bis zum Stillstand, bremst der Ford S-MAX selbstständig ab und fährt wieder an, sobald sich das vorausfahrende Fahrzeug in Bewegung setzt.

*Wunschausstattung gegen Mehrpreis, teilweise nur i. V. mit Automatikgetriebe.





Zusätzliche Sicherheit.

Der Ford S-MAX ist erhältlich mit einer Reihe von modernen Assistenz-Systemen, die Ihnen das Fahren erleichtern werden.

01 Park-Assistent mit Ein- und Ausparkfunktion*

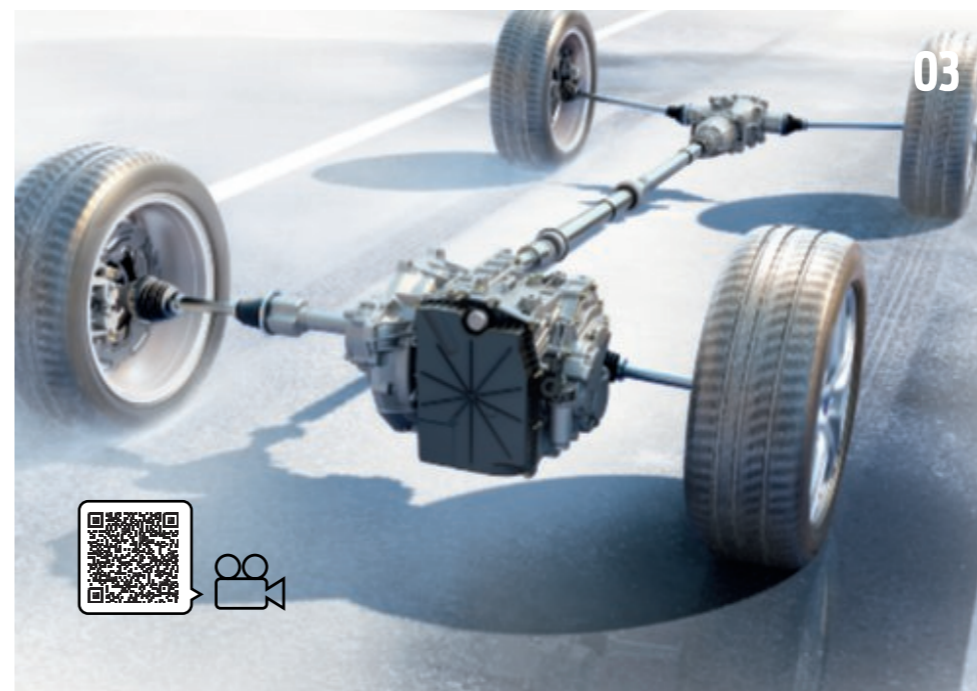
Auf Knopfdruck erkennt der Aktive Park-Assistent durch Ultraschall-Sensoren ausreichend große Parklücken in Längs- und Querrichtung und manövriert das Fahrzeug mühelos hinein, während Sie nur Gas, Bremse und Ganghebel bedienen. Die Ausparkfunktion hilft, enge Parklücken in Längsrichtung sicher zu verlassen.

02 Frontkamera mit „Split View“-Technologie*

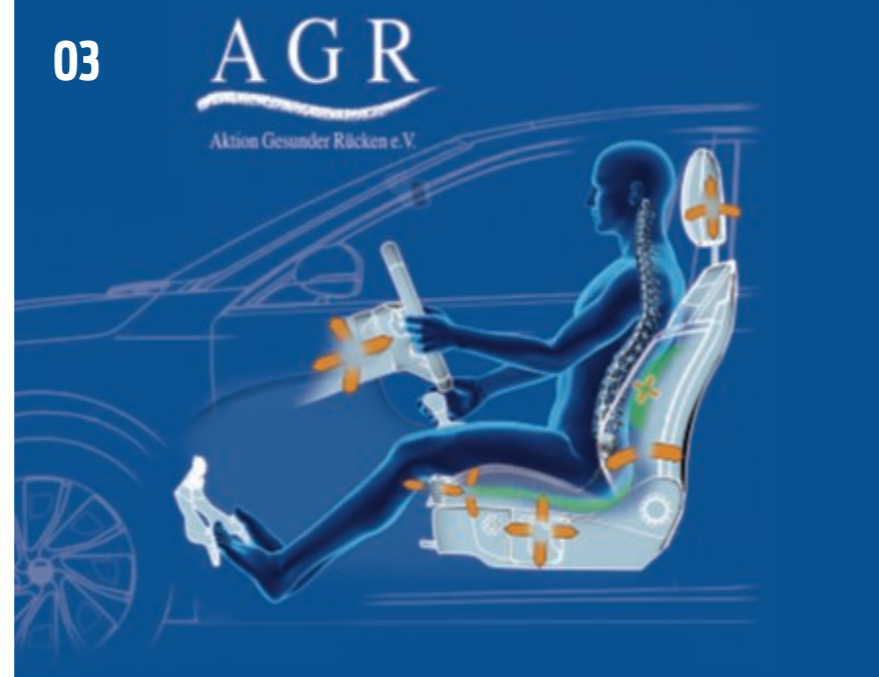
Eine zweigeteilte Frontkamera bietet eine Weitwinkel-Ansicht von der linken und rechten Seite der Front des Fahrzeugs. Im Multifunktionsdisplay wird ein dreigeteiltes Bild angezeigt, das es dem Fahrer ermöglicht zu sehen, was vorn von beiden Seiten des Fahrzeugs auf ihn zukommt, wenn seine Sicht zu den Seiten eingeschränkt ist.

03 Intelligenter Allradantrieb*

Der Intelligente Allradantrieb im Ford S-MAX überwacht kontinuierlich die Bodenhaftung aller Räder und überträgt automatisch das erforderliche Antriebsmoment auf die Vorder- oder Hinterachse, um bei allen Fahrbedingungen für maximale Traktion zu sorgen.



*Wunschausstattung gegen Mehrpreis.



Neue Herausforderungen, neue Technologien.

01 Sensorgesteuerte Heckklappe*

Das Öffnen und Schließen der Heckklappe des Ford S-MAX ist ganz leicht, auch wenn Sie Ihre Hände voll haben. Wenn sich der Schlüssel in Ihrer Hosens- oder Handtasche befindet, können Sie die Heckklappe ohne Berührung betätigen, mit Hilfe einer leichten Fußbewegung unter der Mitte des hinteren Stoßfängers.

02 Pre-Collision-Assist inkl. Auffahrwarnsystem*

Der Assistent warnt vor potenziellen Kollisionen mit Fahrzeugen und Fußgängern. Zunächst erhält der Fahrer eine visuelle und akustische Warnung und das Bremssystem wird vorbereitet. Reagiert der Fahrer nicht, bremst das System automatisch mit voller Bremskraft.

03 Ford Ergonomie-Sitz* mit AGR-Zertifizierung**

Für das Plus an Komfort sorgt der Ford Ergonomie-Sitz, der sich mit insgesamt 18 Einstellmöglichkeiten perfekt an die Anatomie des Fahrers anpassen lässt.

04 Toter-Winkel-Assistent inkl. Cross Traffic Alert*

Radarsensoren erkennen, wenn sich ein anderes Fahrzeug im toten Winkel befindet, sodass Sie über eine Warnleuchte im jeweiligen Außenspiegel darauf hingewiesen werden. Cross Traffic Alert überwacht beim Rückwärts-Ausparken aus Querparklücken den Bereich von ca. 40 m links und rechts des Fahrzeuges.

05 Scheibenwischer mit wasserführendem Wischblattsystem

Dank der integrierten Scheibenwaschdüsen in den Scheibenwischerblättern verteilt das Scheibenwischersystem Wischwasser effizient während des Wischvorgangs auf der Frontscheibe und sichert dadurch sehr gute Reinigungsergebnisse bei effizientem Verbrauch von Flüssigkeiten.

06 Verkehrsschild-Erkennungssystem

Verkehrsschilder wie Überholverbote oder Tempolimits werden über die Frontkamera erkannt und auf dem Bordcomputer angezeigt.

*Wunschausstattung gegen Mehrpreis.
**Geprüft und empfohlen vom Forum: Gesunder Rücken - besser leben e.V. und dem Bundesverband deutscher Rückenschulen (BdR) e.V. Weitere Infos bei:
AGR e.V., Stader Str. 6, 27432 Bremervörde, Tel. 04761/9263580, www.agr-ev.de

Wählen Sie den richtigen Ford S-MAX für sich aus.

Bei vier unverwechselbar individuellen Designoptionen war es nie einfacher, sich für eine Modellvariante zu entscheiden.

Egal, ob Sie einen eleganten Auftritt oder die Dynamik und den Fahrspaß eines Sportwagens bevorzugen – finden Sie Ihren ganz individuellen Ford S-MAX.

Und damit Ihnen die Kaufentscheidung noch leichter fällt, haben wir bei allen Modellvarianten die Serienausstattung erweitert. Für welchen S-MAX Sie sich auch entscheiden – er überzeugt bereits durch eine umfangreiche Serienausstattung.



Trend

Elegant

Ein elegantes Design, beeindruckende integrierte Technologien und eine Auswahl an effizienten Motoren tragen zur Attraktivität des Ford S-MAX Trend bei.



Titanium

Luxuriös

Mit einem Höchstmaß an Raffinesse und Komfort bietet der Ford S-MAX Titanium ein außergewöhnliches Fahrerlebnis, welches im Ford S-MAX Vignale auch noch auf maximale Veredelung trifft.



Vignale



ST-Line

Sportlich

Das markante Außendesign des Ford S-MAX ST-Line, verbindet das dynamische Fahrerlebnis mit einem aufsehenerregenden sportlichen Auftritt.

FORD S-MAX Modelle

Trend

Highlights der Außenausstattung:

- Außenspiegel in Wagenfarbe lackiert, elektrisch einstellbar, beheizbar und anklappbar, mit integrierten Blinkleuchten (mit Umfeldbeleuchtung)
- Ford Easy Fuel
- LED-Rückleuchten
- Nebelscheinwerfer mit statischem Abbiegelicht und Chrom-Dekor-Umrandung
- Scheibenwischer mit Regensensor und wasserführendem Wischblattsystem
- Scheinwerfer-Assistent mit Tag/Nacht-Sensor
- 4 Leichtmetallräder 7,5 J x 17 im 10-Speichen-Design

Highlights der Innenausstattung:

- Einstiegszierleisten, vorn
- Fensterheber vorn und hinten, elektrisch
- Feststellbremse, elektrisch
- FordPass Connect* inkl. eCall
- Ford Power-Startfunktion (schlüsselloses Starten)
- Ford SYNC 3 mit AppLink, 8"-Touchscreen und DAB/DAB+
- Geschwindigkeitsregelanlage mit intelligentem Geschwindigkeitsbegrenzer
- Innenspiegel, automatisch abblendend
- Intelligentes Sicherheits-System
- Klimaanlage mit automatischer Temperaturkontrolle (2-Zonen-Klimaautomatik)
- MyKey-Schlüsselsystem
- Sportsitze vorn
- Verkehrsschild-Erkennungssystem

Motoren:

Benziner:

1,5-l-EcoBoost mit 121 kW (165 PS)

Diesel:

2,0-l-EcoBlue mit 110 kW (150 PS)

2,0-l-EcoBlue mit 140 kW (190 PS)

*Die Nutzung von FordPass Connect und der Live Traffic Informationen ist 2 Jahre ab Erstzulassung des Fahrzeugs kostenfrei und abhängig von der Netzabdeckung.



FORD S-MAX Modelle

Titanium

Highlights der Außenausstattung, zusätzlich zu Trend:

- Chrom-Dekor-Umrandung der Seitenscheiben und Chrom-Dekor-Teilumrandung des unteren Kühlergrills
- Dachreling, Aluminium-Look
- Frontscheibe, beheizbar
- LED-Nebelscheinwerfer
- LED-Tagfahrlicht
- Park-Pilot-System vorn und hinten
- Seitenschweller und Stoßfänger hinten, in Wagenfarbe lackiert
- 4 Leichtmetallräder 7,5 J x 17 im 5x2-Speichen-Design

Highlights der Innenausstattung, zusätzlich zu Trend:

- Ambientebeleuchtung inkl. Vordertür-, Instrumenten- und Fußraumbeleuchtung
- Fahrspur-Assistent inkl. Fahrspurhalte-Assistent
- Ford Key Free-System (schlüsselloses Ent-/Verriegeln)
- Ford Navigationssystem inkl. Ford SYNC 3 mit AppLink, 8"-Touchscreen und DAB/DAB+
- Lenkrad, beheizbar
- Müdigkeitswarner
- Tablets an den Vordersitzrückenlehnen
- Teppichfußmatten „Premium“
- Vordersitze, individuell und variabel beheizbar

Motoren:

Benziner:

1,5-l-EcoBoost mit 121 kW (165 PS)

Diesel:

2,0-l-EcoBlue mit 110 kW (150 PS)

2,0-l-EcoBlue mit 140 kW (190 PS)



FORD S-MAX Modelle

ST-Line

Highlights der Außenausstattung, zusätzlich zu Titanium:

- Außenspiegel zusätzlich mit Memory-Funktion
- Body-Styling-Kit
- Bremssättel, rot lackiert**
- Dachreling, schwarz
- Rückleuchten und Scheinwerfer, dunkel abgesetzt
- Seitenscheiben ab 2. Sitzreihe und Heckscheibe, dunkel getönt
- Schwarze Umrandung der Seitenscheiben (anstelle Chrom-Dekor-Umrandung)
- Sportlich abgestimmtes Fahrwerk
- 4 Leichtmetallräder 7,5 J x 18 im 10-Speichen-Design, in Matt-Schwarz Premiumlackierung, glanzgedreht

Highlights der Innenausstattung, zusätzlich zu Titanium:

- Dachhimmel aus Webstoff, schwarz
- Einstiegszierleisten vorn „ST-Line“-Design
- Lederlenkrad (perforiert) mit roten Ziernähten
- Lederschaltknäuf mit roten Ziernähten (i. V. mit Schaltgetriebe)
- Leder-Stoff-Polsterung* in Wildleder-Optik mit roten Ziernähten
- Mittelkonsole mit roten Ziernähten
- Pedalerie mit Aluminium-Auflagen
- Teppichfußmatten „Premium“, mit roten Ziernähten

Motoren

Benziner

1,5-l-EcoBoost mit 121 kW (165 PS)

Diesel

2,0-l-EcoBlue mit 110 kW (150 PS)

2,0-l-EcoBlue mit 140 kW (190 PS)

2,0-l-EcoBlue Bi-Turbo mit 177 kW (240 PS)

*mit Sitzwangen in Leder

**keine Serienausstattung i. V. mit Benzinmotor



Bremssättel, rot lackiert**



Lederlenkrad (perforiert) mit roten Ziernähten



FORD S-MAX Modelle

Vignale

Highlights der Außenausstattung, zusätzlich zu Titanium:

- Adaptive LED-Scheinwerfer mit blendfreiem Fernlicht-Assistent
- Außenspiegel zusätzlich mit Memory-Funktion
- Exklusive Chrom-Dekor-Zierleisten an Seiten und Heck
- Kühlergrill in Wabenoptik (oberer Teil) mit Chrom-Dekor-Umrandung und -Einsätzen
- Metallic-Lackierung
- Nebelscheinwerfer mit Chrom-Umrandung
- Rückfahrkamera
- Seitenscheiben ab 2. Sitzreihe und Heckscheibe, dunkel getönt
- 4 Leichtmetallräder 7,5 J x 18 im 10x2-Speichen-Design, in Luster Nickel Premiumlackierung

Highlights der Innenausstattung, zusätzlich zu Titanium:

- Einstiegszierleisten „Vignale“-Design
- Fahrersitz und Beifahrersitz, 10-fach elektrisch einstellbar
- Fahrersitz mit Memory-Funktion
- Innenraum mit hochwertigem Leder bezogen (Armaturenräger, Mittelkonsole und Armauflagefläche)
- Exklusive Lederpolsterung
- Sony Navigationssystem inkl. Ford SYNC 3 mit AppLink, 8"-Touchscreen, DAB/DAB+ und Premium-Sound-System

Motoren

Diesel

2,0-l-EcoBlue mit 140 kW (190 PS)

2,0-l-EcoBlue Bi-Turbo mit 177 kW (240 PS)



Exklusiver Vignale-Schriftzug



Innenraum mit hochwertigem Leder bezogen



FORD S-MAX Außenfarben



Blazer-Blau
Normalfarbe



Chroma-Blau
Metallic-Lackierung*



Iridium-Schwarz¹⁾
Mica-Lackierung*



Arktis-Weiß³⁾
spezielle Metallic-Lackierung*



Frost-Weiß
Normalfarbe*



Magnetic-Grau
Metallic-Lackierung*



Mineral-Silber²⁾
Metallic-Lackierung*



Lucid-Rot²⁾
spezielle Metallic-Lackierung*



Obsidian-Schwarz²⁾
Metallic-Lackierung*



Star-Weiß
nicht verfügbar



Ruby-Rot¹⁾
spezielle Metallic-Lackierung*



Panther-Blau
spezielle Metallic-Lackierung*



Polar-Silber
Metallic-Lackierung*



Slate-Grau^{1),4)}
Normalfarbe*

*Wunschausstattung gegen Mehrpreis.
¹⁾Verfügbar bis Ende 2019
²⁾Verfügbar ab 2020
³⁾Exklusive Vignale-Lackierung
⁴⁾Exklusive ST-Line-Lackierung

Der Ford S-MAX erhält eine Garantie von 12 Jahren gegen Durchrostn von Karosserieteilen. Diese gilt ab Datum der Erstzulassung oder der Auslieferung durch den Ford Vertragspartner (es gilt das früheste Datum). Details entnehmen Sie bitte den Ford Garantiebedingungen.

FORD S-MAX Bereifung und Räder



17"
Leichtmetallräder im
10-Speichen-Design
(Serienausstattung bei Trend)



17"
Leichtmetallräder im
5x2-Speichen-Design
(Serienausstattung bei Titanium)



17"
Leichtmetallräder im
10x2-Speichen-Design, in
Pearl Grey Premium-
lackierung, glanzgedreht
(Wunschausstattung bei
Trend und Titanium)



18"
Leichtmetallräder im
10-Speichen-Design, in
Pearl Grey Premium-
lackierung, glanzgedreht
(Wunschausstattung bei
Titanium)



18"
Leichtmetallräder im
10-Speichen-Design, in
Matt-Schwarz Premium-
lackierung, glanzgedreht
(Serienausstattung bei ST-Line)



18"
Leichtmetallräder im
10x2-Speichen-Design, in
Luster Nickel Premium-
lackierung
(Serienausstattung bei Vignale)



19"
Leichtmetallräder im
5x2-Speichen-Design, in
Luster Nickel Premium-
lackierung
(Wunschausstattung bei
Titanium)



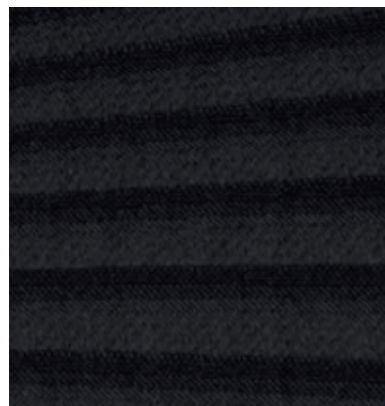
19"
Leichtmetallräder im
5x2-Speichen-Design, in
Rock Metallic
(Wunschausstattung bei ST-Line)



19"
Leichtmetallräder im
10-Speichen-Design,
glänzend
(Wunschausstattung bei Vignale)

Hinweis: Die Fahrzeugabbildungen dienen ausschließlich der Darstellung der Außenfarben und können deshalb von den aktuellen Fahrzeugspezifikationen oder der Produktverfügbarkeit auf bestimmten Märkten abweichen. Die abgebildeten Außen- und Polsterfarben in dieser Broschüre können aus drucktechnischen Gründen geringfügig von den tatsächlichen Farben abweichen.

FORD S-MAX Polster



Stoffpolsterung in Anthrazit

(Serienausstattung bei Trend)



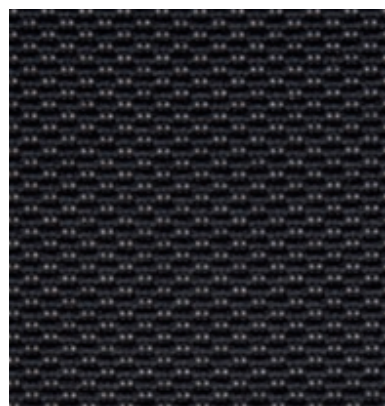
Stoffpolsterung in Anthrazit

(Serienausstattung bei Titanium)



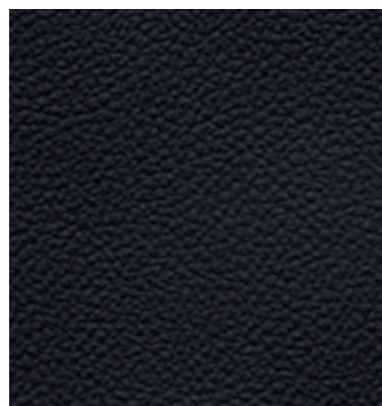
Leder-Stoff-Polsterung* in Wildleder-Optik mit roten Ziernähten

(Serienausstattung bei ST-Line)



Stoffpolsterung** in Anthrazit

(Wunschausstattung bei Trend und Titanium)



Premium-Lederpolsterung in Anthrazit

(Wunschausstattung bei Titanium)



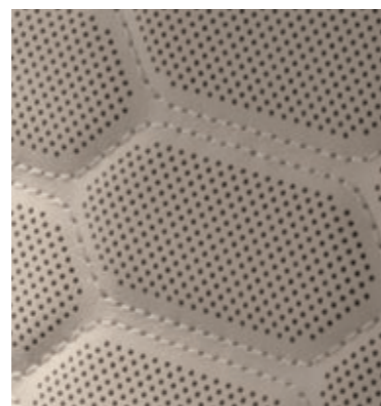
Premium-Lederpolsterung in Anthrazit mit roten Ziernähten

(Wunschausstattung für ST-Line)



Exklusive Lederpolsterung in Anthrazit

(Serienausstattung bei Vignale)



Exklusive Lederpolsterung in Beige

(Serienausstattung bei Vignale)

FORD S-MAX Einzeloptionen und Pakete

Um den Ford S-MAX ganz nach Ihren Wünschen gestalten zu können und dabei nicht die Übersicht zu verlieren, haben wir den Standard unserer Ausstattungsmerkmale für das gesamte Modell erhöht. Diverse Einzeloptionen sind zu standardisierten Paketen zusammengefasst worden – wie beispielsweise im Business-Paket I. Einige Optionen sind nach wie vor einzeln bestellbar, damit Sie Ihren Ford S-MAX noch individueller gestalten können. Ihr Ford Händler berät Sie gern zu den verfügbaren Kombinationen.

Winter-Paket:

- Frontscheibe, beheizbar
- Lederlenkrad, beheizbar
- Vordersitze, individuell und variabel beheizbar

Business-Paket I:

- Ford Navigationssystem inkl. Ford SYNC 3 mit AppLink, 8"-Touchscreen und FordPass Connect* und DAB/DAB+
- LED Tagfahrlicht
- Park-Assistent mit automatischer Ein- und Ausparkfunktion sowie Park-Pilot-System vorn und hinten
- Pre-Collision-Assist
- Rückfahrkamera

Business-Paket II:

- Ford Navigationssystem inkl. Ford SYNC 3 mit AppLink, 8"-Touchscreen und FordPass Connect* und DAB/DAB+
- Adaptive LED-Scheinwerfer mit blendfreiem Fernlicht
- Diebstahl-Alarmanlage
- Park-Pilot-System vorn und hinten
- Rückfahrkamera

Business-Paket III:

- Sony Navigationssystem inkl. Ford SYNC 3 mit AppLink, 8"-Touchscreen und FordPass Connect* und DAB/DAB+
- Premium-Sound-System
- Adaptive LED-Scheinwerfer mit blendfreiem Fernlicht
- Geschwindigkeitsregelanlage, adaptiv
- Pre-Collision-Assist
- Frontkamera mit „Split View“ Technologie inkl. Rückfahrkamera
- Toter-Winkel-Assistent inkl. Cross Traffic Alert
- Heckklappe, elektrisch und sensorgesteuert
- Ford Key Free-System
- Park-Assistent mit automatischer Ein- und Ausparkfunktion

Family-Paket:

- Sonnenschutzrollos, integriert in den hinteren Seitentüren
- Tablett an den Vordersitzrücklehnen
- 230-V-Steckdose
- Zigarrettenanzünder und Aschenbecher in der Mittelkonsole

Trend



- Highlights der Einzeloptionen:**
- Anhängervorrichtung, abnehmbar/schwenkbar
 - Dachreling, silberfarben
 - Ford Ergonomie-Sitz
 - Ganzjahresreifen
 - Leichtmetallräder 7,5 J x 17
 - Seitenscheiben ab 2. Sitzreihe und Heckscheibe, dunkel getönt
 - Standheizung
 - Toter-Winkel-Assistent

Winter-Paket

Business-Paket I

Business-Paket II

Family-Paket

Titanium



- Highlights der Einzeloptionen:**
- Anhängervorrichtung, abnehmbar/schwenkbar
 - Ford Ergonomie-Sitz
 - Ganzjahresreifen
 - Leichtmetallräder 7,5 J x 17, 7,5 J x 18 und 8,0 J x 19
 - Panoramadach
 - Lederpolsterung
 - Seitenscheiben ab 2. Sitzreihe und Heckscheibe, dunkel getönt
 - Standheizung

Business-Paket III

ST-Line



- Highlights der Einzeloptionen:**
- Anhängervorrichtung, abnehmbar/schwenkbar
 - Ford Ergonomie-Sitz
 - Ganzjahresreifen
 - Leichtmetallräder 8,0 J x 19
 - Panoramadach
 - Lederpolsterung
 - Seitenscheiben ab 2. Sitzreihe und Heckscheibe, dunkel getönt
 - Standheizung

Vignale



- Highlights der Einzeloptionen:**
- Anhängervorrichtung, abnehmbar/schwenkbar
 - Ganzjahresreifen
 - Leichtmetallräder 8,0 J x 19
 - Panoramadach
 - Standheizung

*mit Sitzwangen in Leder
**nur i. V. mit Ford Ergonomie-Sitz

*Die Nutzung von FordPass Connect und der Live Traffic Informationen ist 2 Jahre ab Erstzulassung des Fahrzeugs kostenfrei und abhängig von der Netzabdeckung.



Gepäckraumwanne

Die robuste Gepäckraumwanne mit leicht erhöhtem Rand sorgt für Sauberkeit und Ordnung - ideal für den Transport nasser und schmutziger Gegenstände (Zubehör).



Dachspoiler

Verleihen Sie Ihrem Ford S-MAX mit einem eigens dafür entwickelten Dachspoiler ein sportlicheres Profil und verbessern dabei die Aerodynamic (Zubehör).



Anhängevorrichtungen

Die elektrisch schwenkbare Anhängvorrichtung kann ganz einfach unter den Stoßfänger geschwenkt werden (Wunschausstattung und Zubehör). Ebenfalls erhältlich ist eine abnehmbare (Wunschausstattung und Zubehör) und fest montierte Variante (Zubehör). Geeignet für den Transport eines Fahrradträgers für max. 3 Fahrräder. Gesamtgewicht der Fahrräder dabei max. 60 kg.

Dachgrundträger

Die stabilen Querträger (nur geeignet für Fahrzeuge mit einer Dachreling) ermöglichen den sicheren und einfachen Transport verschiedenster Gegenstände. Sie sind die Basis für verschiedene Dachaufbauten (Zubehör).

Dachaufbauten

Zur Auswahl stehen unter anderem verschiedene Dachboxen von G3 und Thule sowie Fahrrad-, Kajak-, Ski- und Snowboardträger von Thule (Zubehör).

Heckfahrradträger

Hochwertiger Heckfahrradträger von Übler und Thule zur Montage auf der Anhängvorrichtung. Der Abklappmechanismus (abhängig vom Heckfahrradträger-Modell) sorgt für einen bequemen Zugang zum Gepäckraum (Zubehör).

Gepäckraum-Haltenetz

Elastisches Netz zur Befestigung an den Verzurrösen im Gepäckraum. Zur Sicherung kleinerer Gegenstände und Gepäckteile (Zubehör).

Gepäckraum-Schutzgitter und -Trennnetz

Das Schutzgitter in halber Höhe hinter der zweiten Sitzreihe (Zubehör) ermöglicht den sicheren Transport von Gepäckstücken und kann bei Nichtgebrauch herausgenommen werden. Ebenfalls erhältlich ist ein Gepäckraum-Trennnetz (Wunschausstattung und Zubehör). Beide sind nicht kompatibel mit der 3-Zonen-Klimaautomatik. Für die Montage hinter der ersten Sitzreihe ist ein separates Gitter in voller Höhe erhältlich. (Wunschausstattung und Zubehör) Erfüllt die europäische Sicherheitsnorm ECE-R17/IS027955.

Gepäckraum-Wendematte

Sie dient dem Schutz des Gepäckraums. Die Wendematte besteht auf einer Seite aus einem Teppichmaterial, auf der anderen aus einem strapazierfähigen, rutschfesten Material – ideal für den Transport nasser und schmutziger Gegenstände (Zubehör).

Allwetterfußmatten

Die Allwetterfußmatten sind passgenau angefertigt und schützen vor Schmutz und Feuchtigkeit. Die Matte auf der Fahrerseite ist am Fahrzeugboden fixiert, um sie vor Verrutschen zu sichern (Zubehör).

Schmutzfänger

Die strapazierfähigen Schmutzfänger schützen die Karosserie Ihres Ford S-MAX vor Steinschlägen, Schmutz und Spritzwasser. Paarweise für vorn und hinten erhältlich (Zubehör).



♦Garantie-Informationen siehe Rückseite der Broschüre.



Weiteres Zubehör finden Sie im Ford Onlineshop unter shop.ford.de

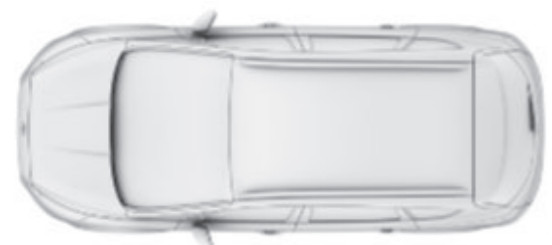
Attraktive Lifestyle-Produkte – von Mode bis Accessoires – finden Sie auf www.fordlifestylecollection.com

Abmessungen

Abmessungen (mm)‡	
Gesamtlänge mit/ ohne Anhängervorrichtung	4.901/ 4.796
Gesamtbreite mit/ ohne Außenspiegel/ an geklappte Außenspiegel	2.137/ 1.916/ 1.953
Gesamthöhe (bis Dachkante)	1.655
Radstand	2.850
Wendekreis – von Bordstein zu Bordstein (m)	11,95
Ladebreite zwischen Radkästen (im Gepäckraum)	1.145

Gepäckraumvolumen (l)‡	
7-Sitzer-Modus (bis zum Dach beladen)	285
5-Sitzer-Modus (bis zum Dach beladen)	965
2-Sitzer-Modus (bis zum Dach beladen)	2.020
Kraftstofftankvolumen (l)‡	
Benzin	65
Diesel	63/61*

‡Gemessen gemäß ISO 3832. Die Abmessungen können je nach Modell und Ausstattung abweichen. *Volumen i. V. mit Allrad-Antrieb.



Höhe: 1.655 mm



Länge: 4.796 mm



Breite: 1.916 mm

WWW



Möchten Sie diese Broschüre online sehen?

Laden Sie die elektronische Broschüre herunter, sehen Sie sich die interaktive Broschüre unter www.ford.de an, oder scannen Sie den Code, um sich dieses Fahrzeug auf Ihrem Smartphone anzusehen.

Kraftstoff und Leistung

	1,5-l-EcoBoost*	2,0-l-EcoBlue*	2,0-l-EcoBlue*	2,0-l-EcoBlue*	2,0-l-EcoBlue*	2,0-l-EcoBlue*
5-Türer						
Abgasnorm	Euro 6d-TEMP-EVAP-ISC	Euro 6d-TEMP-EVAP-ISC	Euro 6d-TEMP-EVAP-ISC	Euro 6d-TEMP-EVAP-ISC	Euro 6d-TEMP-EVAP-ISC	Euro 6d-TEMP-EVAP-ISC
Kraftstoffart	Benzin	Diesel	Diesel	Diesel	Diesel	Diesel
Max. Leistung kW (PS)	121 (165)	110 (150)	110 (150)	140 (190)	140 (190)	177 (240)
Max. Drehmoment (Nm)	242	370	370	400	400	500
CO ₂ Emissionen (g/km) ¹⁾	175-170	141-132	145-139	147-136	159-153	156-154
Getriebe	6-Gang-Schaltgetriebe	6-Gang-Schaltgetriebe	8-Gang-Automatikgetriebe	8-Gang-Automatikgetriebe	8-Gang-Automatikgetriebe	8-Gang-Automatikgetriebe
Antrieb	4x2	4x2	4x2	4x2	4x4	4x2
Kraftstoffverbrauch (l/100 km)¹⁾						
Innerorts	10,2-9,7	6,3-6,0	6,3-6,1	6,4-6,0	7,2-7,0	7,2-7,1
Außerorts	6,3-6,1	4,9-4,5	5,1-4,8	5,2-4,7	5,4-5,2	5,3-5,2
Kombiniert	7,6-7,4	5,4-5,0	5,6-5,3	5,7-5,2	6,1-5,8	6,0-5,9
Leistung						
Höchstgeschwindigkeit (km/h)	203	198	196	208	206	220
0-100 km/h (s)	10,2	10,6	10,8	9,7	9,9	8,6
Gewicht und Zuladung (kg)						
EG-Leergewicht ²⁾	1.784	1.901	1.905	1.905	1.984	1.951
Zulässiges Gesamtgewicht	2.450	2.555	2.555	2.555	2.635	2.600
Zulässiges Gesamtzuggewicht	4.050	4.355	4.555	4.555	4.635	4.600
Max. Anhängelast (gebremst) (12%)	1.600	1.800	2.000	2.000	2.000	2.000
Max. Anhängelast (gebremst) (8%)	1.800	2.000	2.000	2.000	2.000	2.000
Max. Anhängelast (ungebremst)	750	750	750	750	750	750
Max. Zuladung	666	654	650	650	651	649
Max. Dachlast (ohne Panoramadach)	75	75	75	75	75	75
Stützlast	90	90	90	90	90	90

Ab dem 1. September 2017 werden bestimmte Neuwagen nach dem weltweit harmonisierten Prüfverfahren für Personenwagen und leichte Nutzfahrzeuge (World Harmonised Light Vehicle Test Procedure, WLTP), einem neuen, realistischeren Prüfverfahren zur Messung des Kraftstoffverbrauchs und der CO₂-Emissionen, typgenehmigt. Ab dem 1. September 2018 wird das WLTP den neuen europäischen Fahrzyklus (NEFZ), das derzeitige Prüfverfahren, ersetzen. Wegen der realistischeren Prüfbedingungen sind die nach dem WLTP gemessenen Kraftstoffverbrauchs- und CO₂-Emissionswerte in vielen Fällen höher als die nach dem NEFZ gemessenen. Die angegebenen Werte dieses Fahrzeugtyps wurden bereits anhand des neuen WLTP-Testzyklus ermittelt und zu Vergleichszwecken auf NEFZ zurückgerechnet. Bitte beachten Sie, dass für CO₂-Ausstoß-basierte Steuern oder Abgaben voraussichtlich ab dem 1. September 2018 die nach WLTP ermittelten Werte als Berechnungsgrundlage herangezogen werden. Daher können für die Bemessung solcher Steuern und Abgaben andere Werte als die hier angegebenen gelten.

*mit Start-Stopp-System
¹⁾Hinweis zu Kraftstoffverbrauch und CO₂-Emissionen: Die angegebenen Werte wurden nach dem vorgeschriebenen Messverfahren (§ 2 Nrn. 5, 6, 6a Pkw-EnVKV in der jeweils geltenden Fassung) ermittelt. Ab dem 1. September 2017 werden bestimmte Neuwagen nach dem weltweit harmonisierten Prüfverfahren für Personenwagen und leichte Nutzfahrzeuge (World Harmonised Light Vehicle Test Procedure, WLTP), einem neuen, realistischeren Prüfverfahren zur Messung des Kraftstoffverbrauchs und der CO₂-Emissionen, typgenehmigt. Ab dem 1. September 2018 wird das WLTP den neuen europäischen Fahrzyklus (NEFZ), das derzeitige Prüfverfahren, ersetzen. Wegen der realistischeren Prüfbedingungen sind die nach dem WLTP gemessenen Kraftstoffverbrauchs- und CO₂-Emissionswerte in vielen Fällen höher als die nach dem NEFZ gemessenen. Die Angaben beziehen sich nicht auf ein einzelnes Fahrzeug und sind nicht Bestandteil des Angebots, sondern dienen allein Vergleichszwecken zwischen den verschiedenen Fahrzeugtypen. Hinweis nach Richtlinie 1999/94/EG: Der Kraftstoffverbrauch und die CO₂-Emissionen eines Fahrzeugs hängen nicht nur von der effizienten Ausnutzung des Kraftstoffs durch das Fahrzeug ab, sondern werden auch vom Fahrverhalten und anderen nichttechnischen Faktoren beeinflusst. CO₂ ist das für die Erderwärmung hauptsächlich verantwortliche Treibhausgas. Weitere Informationen zum offiziellen Kraftstoffverbrauch und den offiziellen spezifischen CO₂-Emissionen neuer Personenkraftwagen können dem „Leitfaden über den Kraftstoffverbrauch, die CO₂-Emissionen und den Stromverbrauch neuer Personenkraftwagen“ entnommen werden, der an allen Verkaufsstellen und bei <http://www.dat.de/> unentgeltlich erhältlich ist.

Für weitere Informationen siehe Pkw-EnVKV-Verordnung.
²⁾EG-Leergewicht berücksichtigt ein Fahrergewicht von 75 kg, eine 90%ige Füllung des Tanks sowie sämtliche erforderliche Flüssigkeiten. Sonderausstattungen und nachträglich eingebautes Zubehör verringern die Zuladung.

Farben und Polster

	Normalfarbe		Metallic-Lackierungen*				Spezielle Metallic-Lackierung*			
	Blazer-Blau	Frost-Weiß ¹	Obsidian-Schwarz	Chroma-Blau	Mineral-Silber	Magnetik-Grau	Polar-Silber	Arktis-Weiß	Panther-Blau	Lucid-Rot
Trend										
Polster: Stoff Polsterfarbe: Anthrazit	■	■	■	■	-	■	■	-	-	■
Titanium										
Polster: Stoff Polsterfarbe: Anthrazit	■	■	■	■	■	■	■	-	■	■
Polster: Premium-Leder Polsterfarbe: Anthrazit	■	■	■	■	■	■	■	-	■	■
ST-Line										
Polster: Leder-Stoff ¹ in Wildleder-Optik Polsterfarbe: Anthrazit mit roten Ziernähten	■	■	■	■	■	■	■	-	■	■
Polster: Premium-Leder Polsterfarbe: Anthrazit mit roten Ziernähten	■	■	■	■	■	■	■	-	■	■
Vignale										
Polster: Exklusives Leder Polsterfarbe: Anthrazit	-	-	■	■	■	■	-	■	■	■
Polster: Exklusives Leder Polsterfarbe: Beige	-	-	■	■	■	■	-	■	■	■

Verfügbar ■

*Wunschausstattung gegen Mehrpreis.

¹mit Sitzwangen in Leder.

Mobilität und Service garantiert.

Ford bietet Ihnen umfassende Serviceleistungen und flexible Garantiepakete, damit Sie über Jahre hinweg sicher und sorgenfrei mit Ihrem Ford unterwegs sind.

FORD Garantien

Sicherheit ab Werk.

Bei uns können Sie sich auf zwei Jahre Ford Neuwagengarantie¹ und 12 Jahre Garantie gegen Durchrosten¹ verlassen – und im Fall der Fälle sind Sie mit der Ford Assistance Mobilitätsgarantie² abgesichert.

FORD BlueService

Unser Versprechen, immer für Sie da zu sein.

Bei Ford hört der Service nach dem Fahrzeugkauf noch lange nicht auf. Egal, was das Leben für Sie und Ihr Fahrzeug bereithält – mit dem Ford BlueService sind Sie bestens darauf vorbereitet. Eine Vielzahl an Leistungen macht Ihnen das mobile Leben leichter:

- **Ford Kundenhotline**
- **Ford Assistance Mobilitätsgarantie²**
- **Ford Motorcraft**
- **Ford Service Leihwagen-Programm**

FORD Flatrate

4 Jahre sorgenfrei fahren.

Die Ford Flatrate ist ein attraktives und kalkulierbares Leistungspaket beim Neuwagenkauf und bietet Ihnen alles, was man sich wünschen kann. Genießen Sie unsere Topfinanzierung, viele Serviceleistungen inklusive und die Garantie, immer mobil zu sein – und zwar volle 4 Jahre.

- **Ford Auswahl-Finanzierung zu Top-Zinskonditionen³**
- **Null Garantiesorgen (Garantieschutz und Mobilitätsgarantie)⁴**
- **Null Wartungskosten⁴**

FORD Protect Garantie-Schutzbrief

Garantieschutz bis zum 7. Jahr mit dem Ford Protect Garantie-Schutzbrief⁵.

Genießen Sie auch nach Ablauf der zweijährigen Ford Neuwagengarantie Rundumschutz für sich und Ihren Ford! Denn mit dem Ford Protect Garantie-Schutzbrief bietet Ford Ihnen beim Kauf Ihres neuen Fahrzeugs ein flexibles Garantiepaket und damit Planungssicherheit und mobile Sorgenfreiheit für bis zu 7 Jahre:

- **Umfassender Schutz vor unerwarteten Reparaturkosten im Rahmen des Garantieumfangs**
- **Garantieschutz für bis zu 7 Jahre – auch in vielen Ländern Europas**
- **Schnelle Hilfe im Pannenfall durch Ford Assistance Mobilitätsgarantie in den meisten Ländern Europas**
- **Flexible Laufzeit und Gesamtfahrleistung individuell wählbar**
- **Hohe Planungssicherheit durch Übernahme sämtlicher Lohn- und Materialkosten**
- **Höherer Wiederverkaufswert des Fahrzeugs**

Garantieschutz bis zum 7. Jahr.

FORD Protect Garantie-Schutzbrief

Laufzeit	Maximale Gesamtfahrleistung	
3. bis 5. Jahr	50.000 km	100.000 km
3. bis 7. Jahr	70.000 km	140.000 km

¹Ab Datum der Erstzulassung oder der Auslieferung durch den Ford Vertragspartner (es gilt das früheste Datum). Details entnehmen Sie bitte den gültigen Garantiebedingungen.

²Außerhalb der Ford Neuwagengarantie und der Ford Garantie-Schutzbriefe kann die Ford Assistance Mobilitätsgarantie mit jeder planmäßigen Inspektion bei einem teilnehmenden Ford Service Partner in Deutschland für 12 Monate erneuert werden. 24 Monate für bestimmte Ford Fahrzeuge. Detaillierte Informationen über die Leistungen und Ausschlüsse der Ford Assistance Mobilitätsgarantie entnehmen Sie bitte den gültigen Garantiebedingungen.

³Die Ford Auswahl-Finanzierung als Ford Flatrate ist ein Angebot der Ford Bank GmbH, Josef-Lammerting-Allee 24–34, 50933 Köln für Privatkunden (außer Werkangehörige), beim Kauf eines noch nicht zugelassenen, für die Ford Flatrate-Angebote berechtigten Ford PKW-Neufahrzeugs. Die Ford Flatrate ist auch als Ford Auswahl-Finanzierung zu dem für die Ford Flatrate geltenden effektiven Jahreszins ohne Ford Protect Garantie-Schutzbrief erhältlich. Ist der Darlehensnehmer Verbraucher, besteht nach Vertragsabschluss ein gesetzliches Widerrufsrecht nach §495 BGB. Details erfahren Sie bei Ihren teilnehmenden Ford Partnern oder im Internet unter www.fordbank.de

⁴Gilt für Ford Protect Garantie-Schutzbriefe inkl. der Ford Assistance Mobilitätsgarantie und der ersten 3 Wartungen (Bei Fahrzeugen mit verlängerten Wartungsintervallen kann die Anzahl der Wartungen abweichen, bitte fragen Sie dazu Ihren teilnehmenden Ford Service Partner) beim teilnehmenden Ford Service Partner (Lohn- und Materialkosten, ausgenommen Premium Aufbereitungsservice bei Vignale-Modellen und Wartungen des Gassystems bei Umrüstung auf CNG-/LPG-Betrieb) lt. Serviceplan und Wartungsumfang (ein Privatkunden-Angebot der Ford-Werke GmbH).

⁵Detaillierte Informationen über die Leistungen und Ausschlüsse des Ford Protect Garantie-Schutzbriefs entnehmen Sie bitte den gültigen Garantiebedingungen.





Probe fahren

Besuchen Sie Ihren Ford Händler und machen Sie eine Probefahrt mit dem Ford S-MAX. Hier finden Sie einen Händler in der Nähe: <https://www.ford.de/haendlersuche>



Konfigurieren

Stellen Sie Ihren Ford S-MAX exakt nach Ihren Wünschen und Preisvorstellungen zusammen und sehen Sie das Ergebnis unter: <https://www.ford.de/Pkw-konfigurator>



Finanzieren/ Versichern

Selbstverständlich sind wir auch bei allen Fragen rund um Finanzierung und Leasing für Sie da: Durch unsere Größe und Kompetenz sind wir bestens aufgestellt, um Ihnen ein maßgeschneidertes Finanzierungsprodukt für Ihren neuen Ford anzubieten.

Egal, ob privater oder gewerblicher Kunde – die Ford Bank hält für jedes das passende Angebot bereit und bietet Ihnen individuelle Finanzierungslösungen für Ihr Wunschfahrzeug.

Attraktive Zinssätze, niedrige monatliche Raten sowie die schnelle und unbürokratische Abwicklung direkt bei Ihrem Ford Partner machen Ihnen die Entscheidung für Ihren neuen Ford leicht.

Die beste Ergänzung zu Finanzierung und Leasing ist die Ford Auto-Versicherung*. Sie zeichnet sich durch umfassenden Versicherungsschutz aus. Hinzu kommen Extras, die manchen Euro zurück ins Portemonnaie bringen, z. B. der Kaufpreiserstatt für 12 Monate in der Ford Auto-Versicherung.

Ford Bank GmbH
Josef-Lammerting-Allee 24-34,
50933 Köln

*Versicherer:
Allianz Versicherungs-AG,
Königinstraße 28,
80828 München



Losfahren

Auch wenn Sie mit Ihrem neuen Fahrzeug unterwegs sind, lässt Ford Sie nicht im Stich. Ford verfügt über ein großes Vertragshändlernetz, damit Ihr Fahrzeug optimal gewartet wird.

Und sollte Ihr neuer Ford einmal eine Glas- oder Unfallreparatur benötigen, sind Ihre Ford Partner und insbesondere die Ford Karosserie-Spezialbetriebe die richtige Wahl, um Ihren Ford schnell, fachmännisch und kostengünstig instand zu setzen – damit Sie und Ihr neuer Ford schnell wieder zurück auf der Straße sind.



FordPass

FordPass hebt unsere Definition von Service und Mobilität auf eine neue Ebene. Es bietet Ihnen wertvolle Unterstützung im Alltag. Sie können mit FordPass unter anderem einen Parkplatz finden, bevor Sie losfahren oder einen unserer freundlichen Ford Assistenten kontaktieren wenn Sie Unterstützung brauchen. Zudem erhalten Sie Live Traffic* Informationen und können ganz einfach mit Ihrem Ford Partner in Kontakt bleiben.

*Die Nutzung von Live Traffic Informationen ist 2 Jahre ab Erstzulassung des Fahrzeugs kostenfrei. Diese Dienste können im Anschluss auf Wunsch kostenpflichtig verlängert werden.



Kontakt

Für alle Anfragen – auch für die Ford Assistance – nur eine Hotline: +49 (0) 221 9999 2 999



Wenn Sie diese Broschüre nicht mehr benötigen, geben Sie sie bitte weiter oder entsorgen Sie diese im Altpapier.



Ford und Aral (BP) - Strategische Partner



Quelle: <http://www.auto-institut.de/aim2015.htm>

Ford-Werke GmbH, Köln
Produktmarketing/Werbeabteilung,
Drucknummer (21904104)

BJN 207361, FoE G32E
PN 878501/1119/30m/DEU de
Oktober 2019.

© Ford Motor Company Limited.

MY 2020 DEU de



